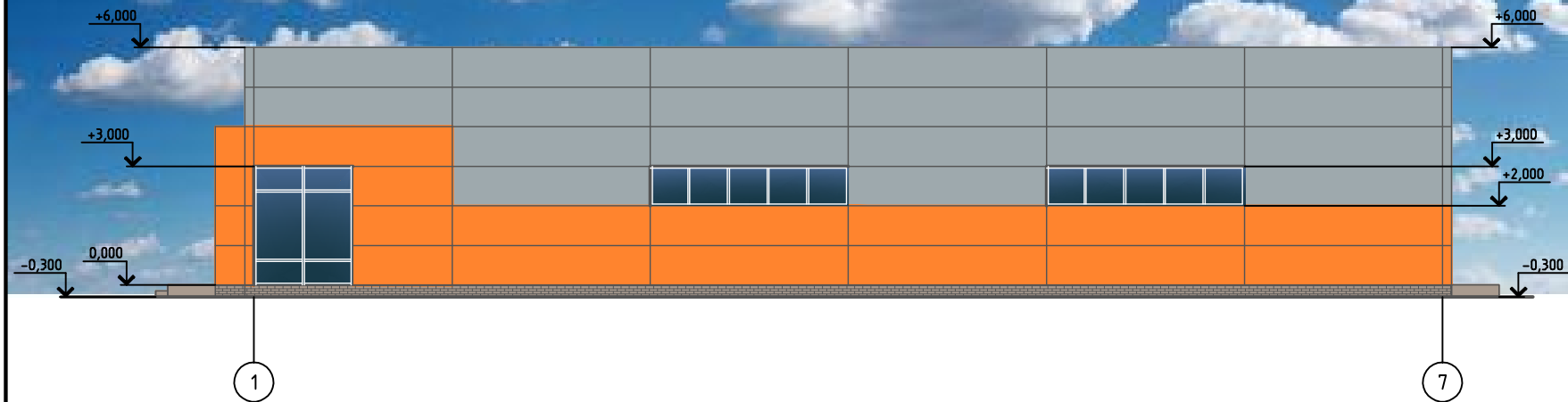







# Фасад 1 - 7



## Указания по наружной отделке

-  ЦОКОЛЬ - облицовка сайдингом "Альта-Профиль"
-  ОСНОВНЫЕ СТЕНЫ - стеновые сэндвич-панели фирмы "Terlant", толщиной 150мм, заводское покрытие наружное - серебристый (по каталогу RAL - 9006), внутреннее - белый (RAL - 9003)
-  ОСНОВНЫЕ СТЕНЫ - стеновые сэндвич-панели фирмы "Terlant", толщиной 150мм, заводское покрытие наружное - оранжевый (по каталогу RAL - 2003), внутреннее - белый (RAL - 9003)
-  ВИТРАЖИ - их ПВХ профиля по ГОСТ 30674-99, цвет наружный - серый (RAL - 7040), внутренний - белый (по каталогу RAL - 9003).
-  ОКОННЫЕ БЛОКИ - их ПВХ профиля по ГОСТ 30674-99, цвет наружный - серый (RAL - 7040), внутренний - белый (по каталогу RAL - 9003).

Взам. инв. №  
Подп. и дата  
Инв. № подл.

						<b>ИН - 12/10 - 19 - АР</b>		
						<b>ПЬЯНОВ В.А.</b>		
Изм.	Кол. ч.	Лист	№ док.	Подп.	Дата	Проект магазина по адресу: Нижегородская обл, г.Кулебаки, ул.Степана Разина, дом 62		
ГИП		Лебедева				Стадия	Лист	Листов
Исполнил		Ильичев				П	1	
						ООО "Инпроектсервис"		
						Фасад 1-7		