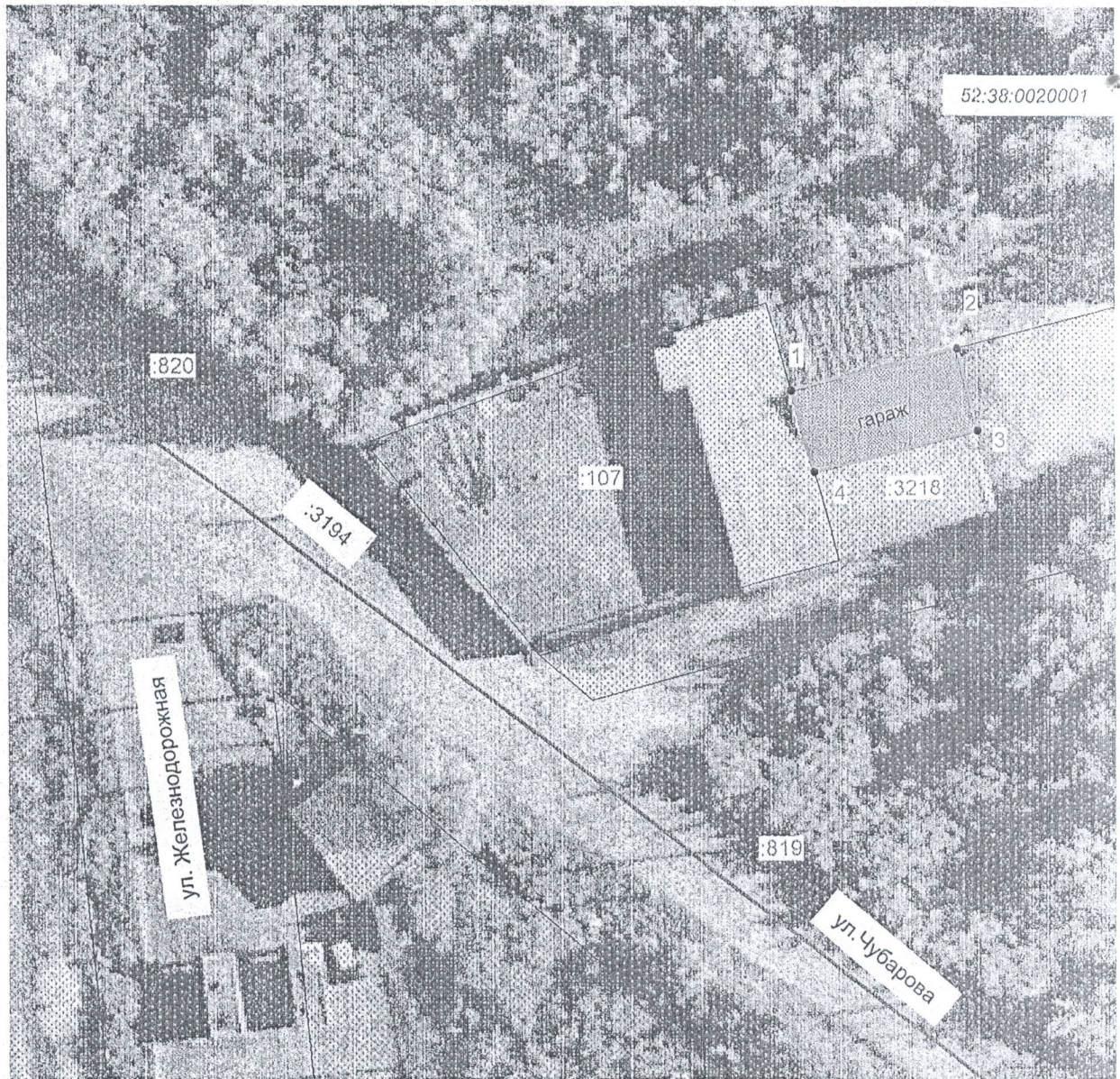


СХЕМА РАСПОЛОЖЕНИЯ ЗЕМЕЛЬНОГО
 Адрес земельного участка: *Российская Федерация, Нижегородская*




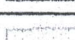
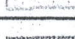
Категория земельного участка: *земли населенных пунктов*

Вид разрешенного использования образуемого земельного участка: *хранение автотранспорта*

Масштаб 1:500



Земельный участок образуется в соответствии со ст. 11.4 п.6 Земельного кодекса исходного земельного участка с кадастровым номером 52:38:0020001:3218, государственная разграничена, при этом исходный земельный участок остается в измененных границах площади

Условные обозначения	
	-границы образуемого земельного участка
	-границы земельных участков, сведения о местоположении которых содержатся в ЕГРН
	-граница кадастрового квартала
	-границы зон с особым использованием территории
	- ОКСы, сведения о местоположении которых содержатся в ЕГРН
1 •	- поворотные точки границы образуемого земельного участка
52:38:0020001	- обозначение кадастрового квартала
:660	-кадастровые номера земельных участков
:1725	-кадастровые номера ОКСов

земель
78 кв.м
общего
мо обе
ный уч
номер
сохран
границ