



# ПОРЯДОК ДЕЙСТВИЙ НАСЕЛЕНИЯ ПРИ АВАРИИ НА РАДИАЦИОННО ОПАСНОМ ОБЪЕКТЕ С ВЫБРОСОМ РАДИОАКТИВНЫХ ВЕЩЕСТВ



## СПОСОБЫ ОПОВЕЩЕНИЯ



## СИГНАЛ «ВНИМАНИЕ ВСЕМ!»

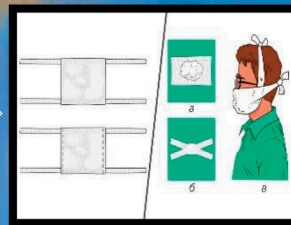
1. УСЛЫШАВ СИГНАЛ: ВКЛЮЧИТЕ ТЕЛЕВИЗОР, РАДИОПРИЕМНИК.
2. ПРОСЛУШАЙТЕ СООБЩЕНИЕ О СЛОЖИВШЕЙСЯ СИТУАЦИИ И ПОРЯДКЕ ДЕЙСТВИЙ.
3. ПОЛУЧЕННУЮ ИНФОРМАЦИЮ ПЕРЕДАЙТЕ СОСЕДЯМ.
4. ДЕЙСТВУЙТЕ В СООТВЕТСТВИИ С ПЕРЕДАННЫМ СООБЩЕНИЕМ.



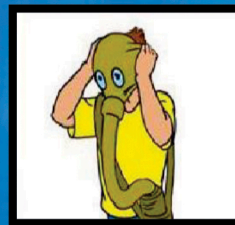
НАХОДЯСЬ ДОМА, ОТКЛЮЧИТЕ:  
ЭЛЕКТРИЧЕСТВО, ГАЗ, ВОДУ,  
ОТОПИТЕЛЬНЫЕ ПРИБОРЫ



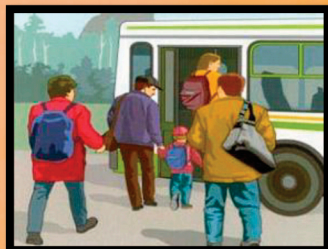
ЗАКРОЙТЕ ОКНА, ДВЕРИ И  
ЗАГЕРМЕТИЗИРУЙТЕ ИХ  
ПОДРУЧНЫМИ СРЕДСТВАМИ



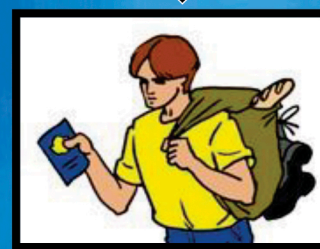
ПОДГОТОВЬТЕ ПРОСТЕЙШИЕ СРЕДСТВА ЗАЩИТЫ КОЖИ  
(ВАТНО-МАРЛЕВАЯ ПОВЯЗКА), ЕСЛИ ЕСТЬ В НАЛИЧИИ  
РЕСПИРАТОР ИЛИ ПРОТИВООГАЗ ИСПОЛЬЗУЙТЕ ИХ



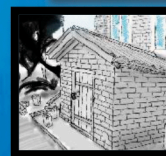
**ИЗГОТОВЛЕНИЕ ВАТНО-МАРЛЕВОЙ ПОВЯЗКИ**  
ВОЗЬМИТЕ КУСОК МАРЛИ РАЗМЕРОМ 100 на 50 см.  
НА ЕГО СЕРЕДИНУ ПОЛОЖИТЕ СЛОЙ ВАТЫ РАЗМЕРОМ  
30 на 20 см И ТОЛЩИНОЙ 1-2 см, МАРЛЮ С ОБЕИХ  
ДЛИННЫХ СТОРОН ЗАГНИТЕ, ЗАКРЫВ ВАТУ. КОНЦЫ  
МАРЛИ НАДРЕЖТЕ ТАК, ЧТОБЫ ОБРАЗОВАЛИСЬ ДВЕ ПАРЫ  
ЗАВЯЗОК. ПОВЯЗКА НАКЛАДЫВАЕТСЯ НА РОТ И НОС,  
ВЕРХНИЕ КОНЦЫ ЕЕ ЗАВЯЗЫВАЮТСЯ  
НА ЗАТЫЛКЕ ЗА УШАМИ, НИЖНИЕ - НА ТЕМЕНИ.



ЭВАКУИРУЙТЕСЬ В  
БЕЗОПАСНЫЙ РАЙОН



СЛЕДУЙТЕ В СБОРНЫЙ  
ЭВАКУАЦИОННЫЙ ПУНКТ



СОБЕРИТЕ ВЕЩИ ПЕРВОЙ  
НЕОБХОДИМОСТИ, ЛИЧНЫЕ ДОКУМЕНТЫ.  
УКРОЙТЕСЬ В БЛИЖАЙШЕМ ЗАЩИТНОМ  
СООРУЖЕНИИ (УБЕЖИЩЕ, СООРУЖЕНИЕ  
ПОДЗЕМНОГО ПРОСТРАНСТВА,  
МЕТРОПОЛИТЕН).  
ВРЕМЯ ПРЕБЫВАНИЯ МОЖЕТ СОСТАВИТЬ  
ОТ 4 ЧАСОВ ДО 2-Х СУТОК.