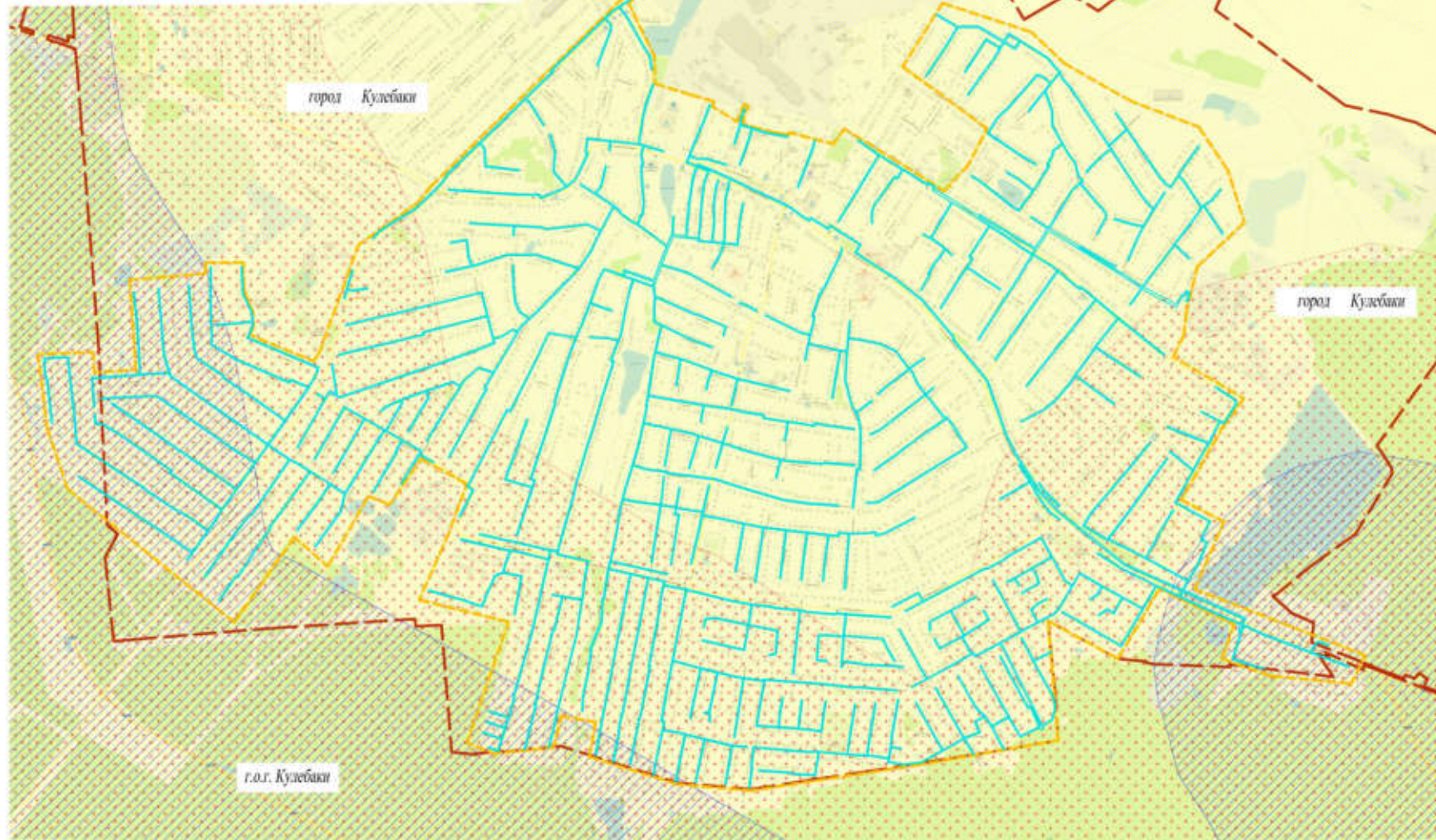
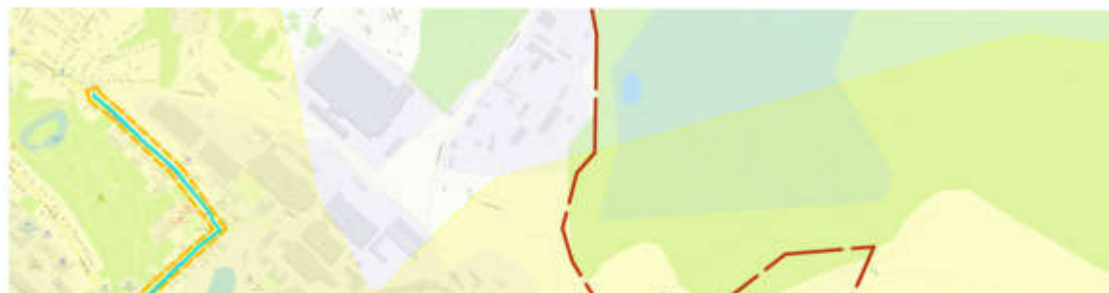




КРС - граница населенного пункта

ГКНС - граница населенного пункта



#### Коды зонирования

- граница территории, в границах которой осуществляется зонирование территории
- граница территории, в границах которой осуществляется зонирование территории
- граница территории, в границах которой осуществляется зонирование территории
- граница территории, в границах которой осуществляется зонирование территории
- граница территории, в границах которой осуществляется зонирование территории
- граница территории, в границах которой осуществляется зонирование территории
- граница территории, в границах которой осуществляется зонирование территории
- граница территории, в границах которой осуществляется зонирование территории

Итого		в том числе	
№	наименование	№	наименование
1	...	1	...
2	...	2	...
3	...	3	...
4	...	4	...
5	...	5	...
6	...	6	...
7	...	7	...
8	...	8	...
9	...	9	...
10	...	10	...



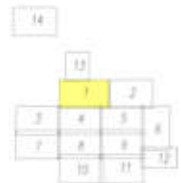


Лист обьёмов с листом 13

Коды объектов

- объект, в котором не выявлены признаки аварийности
- объект, в котором выявлены признаки аварийности
- объект, в котором выявлены признаки аварийности
- объект, в котором выявлены признаки аварийности

Сериальная карта



Лист обьёмов с листом 4

Лист обьёмов с листом 3

№ документа	№ документа	№ документа	№ документа	№ документа	№ документа	№ документа	№ документа	№ документа	№ документа
1	2	3	4	5	6	7	8	9	10
11	12	13	14	15	16	17	18	19	20
21	22	23	24	25	26	27	28	29	30
31	32	33	34	35	36	37	38	39	40
41	42	43	44	45	46	47	48	49	50
51	52	53	54	55	56	57	58	59	60
61	62	63	64	65	66	67	68	69	70
71	72	73	74	75	76	77	78	79	80
81	82	83	84	85	86	87	88	89	90
91	92	93	94	95	96	97	98	99	100

Лист обьёмов с листом 7



- Коды объектов
- линия тротуара, 2 метра ширины (включая бордюры, бортики, бороздки)
  - линия на тротуаре (включая бордюры, бортики, бороздки)
  - бордюры тротуара (включая бороздки)
  - бордюры тротуара (включая бороздки)
  - - - линия тротуара (включая бордюры, бортики, бороздки)

Диск объектов участка

74			
	12		
	1	2	
3	4	5	6
7	8	9	10
	10	11	12



Диск объектов с участком 1

Диск объектов с участком 2

Диск объектов с участком 3

Итого объектов: 12		Итого объектов: 12	
№ п/п	№ объекта	№ п/п	№ объекта
1	1	1	1
2	2	2	2
3	3	3	3
4	4	4	4
5	5	5	5
6	6	6	6
7	7	7	7
8	8	8	8
9	9	9	9
10	10	10	10
11	11	11	11
12	12	12	12



Ключевые обозначения

- граница территории, в границах которой осуществляются работы по благоустройству территории
- граница территории, в границах которой осуществляются работы по благоустройству территории
- граница территории, в границах которой осуществляются работы по благоустройству территории
- - - граница территории, в границах которой осуществляются работы по благоустройству территории

Схема обозначения листов



Лист обозначения с листом 7

Лист обозначения с листом 4

№	Наименование	Дата	Подпись	Должность
1	Исполнитель			
2	Проверенный			
3	Утвержденный			

Информация об объекте: [...]  
 Информация о документе: [...]  
 Информация о проекте: [...]







Лист обрешетки с номер 4

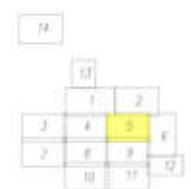


Лист обрешетки с номер 6

**Кодовый обозначение**

- Основная обрешетка
- Вторичная обрешетка
- Обрешетка для армирования
- Маркеры

**Кодовый обозначение листов**



Лист обрешетки с номер 3

№ листа	1	2	3	4	5	6	7	8	9	10	11	12
№ листа	1	2	3	4	5	6	7	8	9	10	11	12
№ листа	1	2	3	4	5	6	7	8	9	10	11	12













Лист объединен с листом 2



Лист объединен с листом 4

Лист объединен с листом 11

Опись объектов учета

14

		10		
	1	2		
3	4	5	6	
7	8	9		
	10	11	12	

Ключевые объекты

- объект для регулярного контроля качества воздуха (по плану размещения)
- объект контроля качества воздуха
- объект контроля качества воздуха

Лист объединен с листом 11

Итого объектов: 14		в том числе:	
— объектов для регулярного контроля качества воздуха (по плану размещения)	1	— объектов контроля качества воздуха	13
— объектов контроля качества воздуха	13	— объектов контроля качества воздуха	13
— объектов контроля качества воздуха	13	— объектов контроля качества воздуха	13







Лист обьектов с листом 10

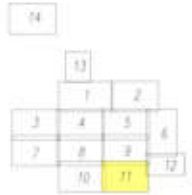


Лист обьектов с листом 12

Линейные объекты

- линия объекта, 1 линия, для которой не заданы параметры
- линия для которой заданы параметры (по плану)
- - - граница территории объекта
- линия объекта в разрезе

Область объектов листов



№	Наименование	Единица измерения	Количество	Примечание
1	Линейный объект	км	1,2	
2	Линейный объект	км	0,8	
3	Линейный объект	км	0,5	
4	Линейный объект	км	0,3	
5	Линейный объект	км	0,2	
6	Линейный объект	км	0,1	
7	Линейный объект	км	0,1	
8	Линейный объект	км	0,1	
9	Линейный объект	км	0,1	
10	Линейный объект	км	0,1	
11	Линейный объект	км	0,1	
12	Линейный объект	км	0,1	



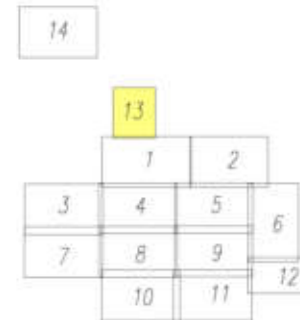




Условные обозначения

- граница территории, в отношении которой осуществляется подготовка проекта ландшафта
- граница или ландшафтная разметка линейных объектов (по плану строительства)
- проектная бессточная канализация
- проектная дренажная канализация

Схема совмещения листов



Линия совмещения с листом 1

Система координат МСК-27  
 Система высот Балтийская 1975  
 Описание привязки: проведена черт. 0,5 м  
 Примечание: граница земельного участка по старому ЕГРН

		08-08/20-034-019			
		Информация по площадке территории по плану «Информация о состоянии территории и описанию объектов на территории Ленинградской области для подготовки плана благоустройства территории с учетом данных кадастра и планировки и размещения ландшафтных объектов территории»		Лист	Листов
Исполн.	Выполнил	Проверил	Материал по благоустройству территории	037	13
Исполн.	Выполнил	Проверил	Материал по благоустройству территории	037	14
И. Контр.	Выполнил	Проверил	Секс. информация и ландшафтные планы	000	Техплан-М*
				г.Ижевск	

1 2 3 4 5 6 7 8 9 10 11 12 13 14 15 16 17 18 19 20 21 22 23 24 25 26 27 28 29 30 31 32 33 34 35 36 37 38 39 40 41 42 43 44 45 46 47 48 49 50 51 52 53 54 55 56 57 58 59 60 61 62 63 64 65 66 67 68 69 70 71 72 73 74 75 76 77 78 79 80 81 82 83 84 85 86 87 88 89 90 91 92 93 94 95 96 97 98 99 100

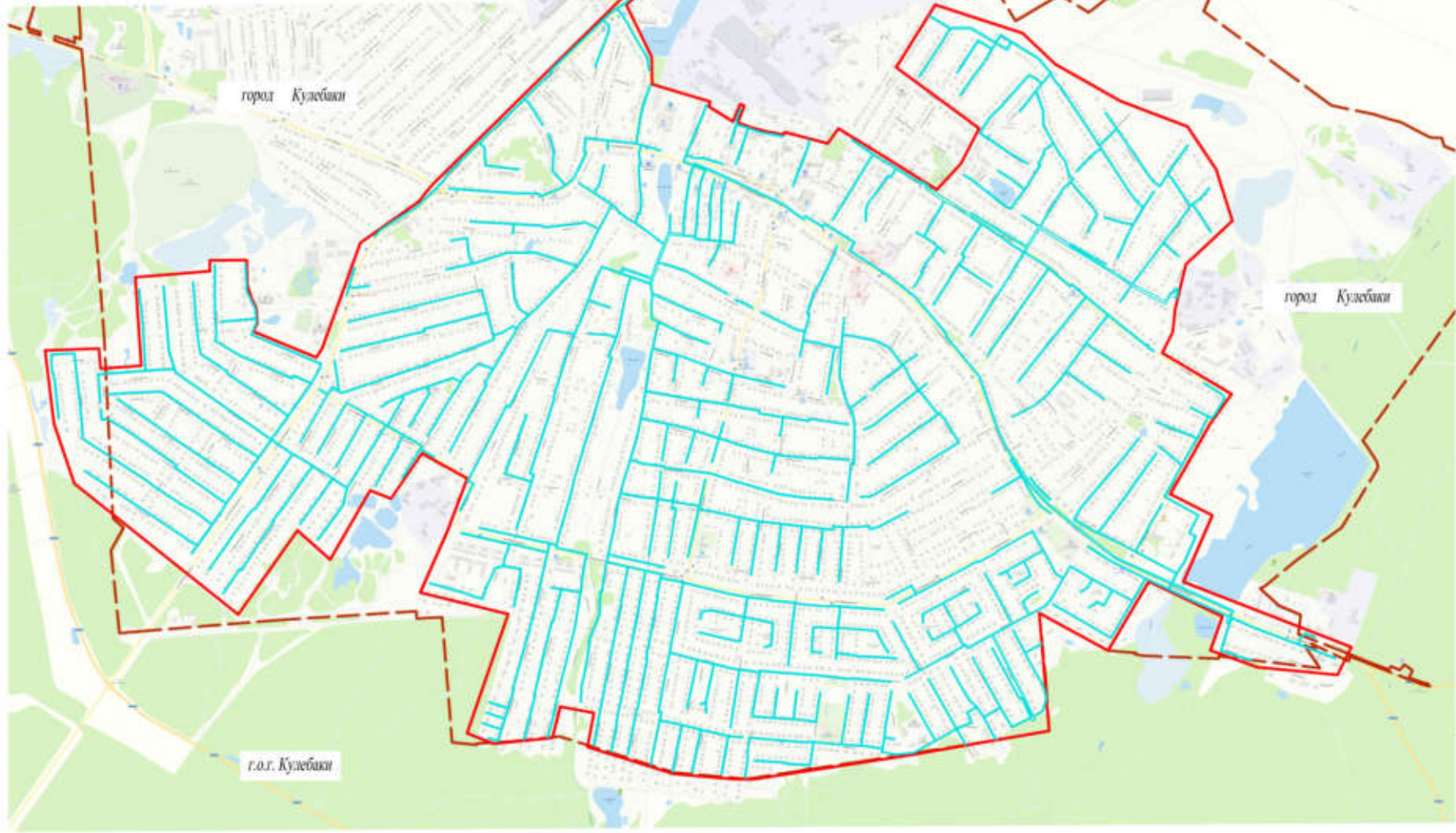




Схема расположения элементов планировочной структуры и в границах городского округа город Кулебаки Нижегородской области



КОС - территория планируемой территории  
 ГАЗС - граница газификации



- Городская администрация
- граница территории, в отношении которой осуществляется территориальное планирование
  - граница сети планировочной структуры территории
  - граница сети газоснабжения территории

История изменений		Дата	
№	Содержание	Дата	Подпись
1	Исходный вариант	20.03.2018	
2	...	...	...







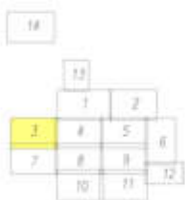




Зеленый пояс

- линия территории, в границах которой осуществляются работы по благоустройству территории (в том числе по благоустройству территории)
- линия территории (в том числе по благоустройству территории)
- линия территории (в том числе по благоустройству территории)
- линия территории (в том числе по благоустройству территории)
- линия территории (в том числе по благоустройству территории)
- линия территории (в том числе по благоустройству территории)
- линия территории (в том числе по благоустройству территории)
- линия территории (в том числе по благоустройству территории)
- линия территории (в том числе по благоустройству территории)
- линия территории (в том числе по благоустройству территории)

Система благоустройства территории



План благоустройства территории с листом 7

Лист благоустройства с листом 4

№	Наименование	Дата	Подпись
1	Исполнитель		
2	Проверенный		
3	Утвержденный		





















Лист плана с листом 4

Лист плана с листом 7



Лист плана с листом 9

Ориентир

10



Лист плана с листом 10

Лист плана с листом 10

- |  |   |  |   |
|--|---|--|---|
|  | граница территории, в границах которой осуществляется строительство объектов капитального строительства |  | граница территории, в границах которой осуществляется строительство объектов капитального строительства |
|  | граница территории, в границах которой осуществляется строительство объектов капитального строительства |  | граница территории, в границах которой осуществляется строительство объектов капитального строительства |
|  | граница территории, в границах которой осуществляется строительство объектов капитального строительства |  | граница территории, в границах которой осуществляется строительство объектов капитального строительства |
|  | граница территории, в границах которой осуществляется строительство объектов капитального строительства |  | граница территории, в границах которой осуществляется строительство объектов капитального строительства |
|  | граница территории, в границах которой осуществляется строительство объектов капитального строительства |  | граница территории, в границах которой осуществляется строительство объектов капитального строительства |

№ документа	Дата	Содержание
50:08:007000	2018-01-01	Создание документа
50:08:007005	2018-01-01	Создание документа
50:08:004001	2018-01-01	Создание документа
50:08:003004	2018-01-01	Создание документа
50:08:003006	2018-01-01	Создание документа
50:08:004002	2018-01-01	Создание документа















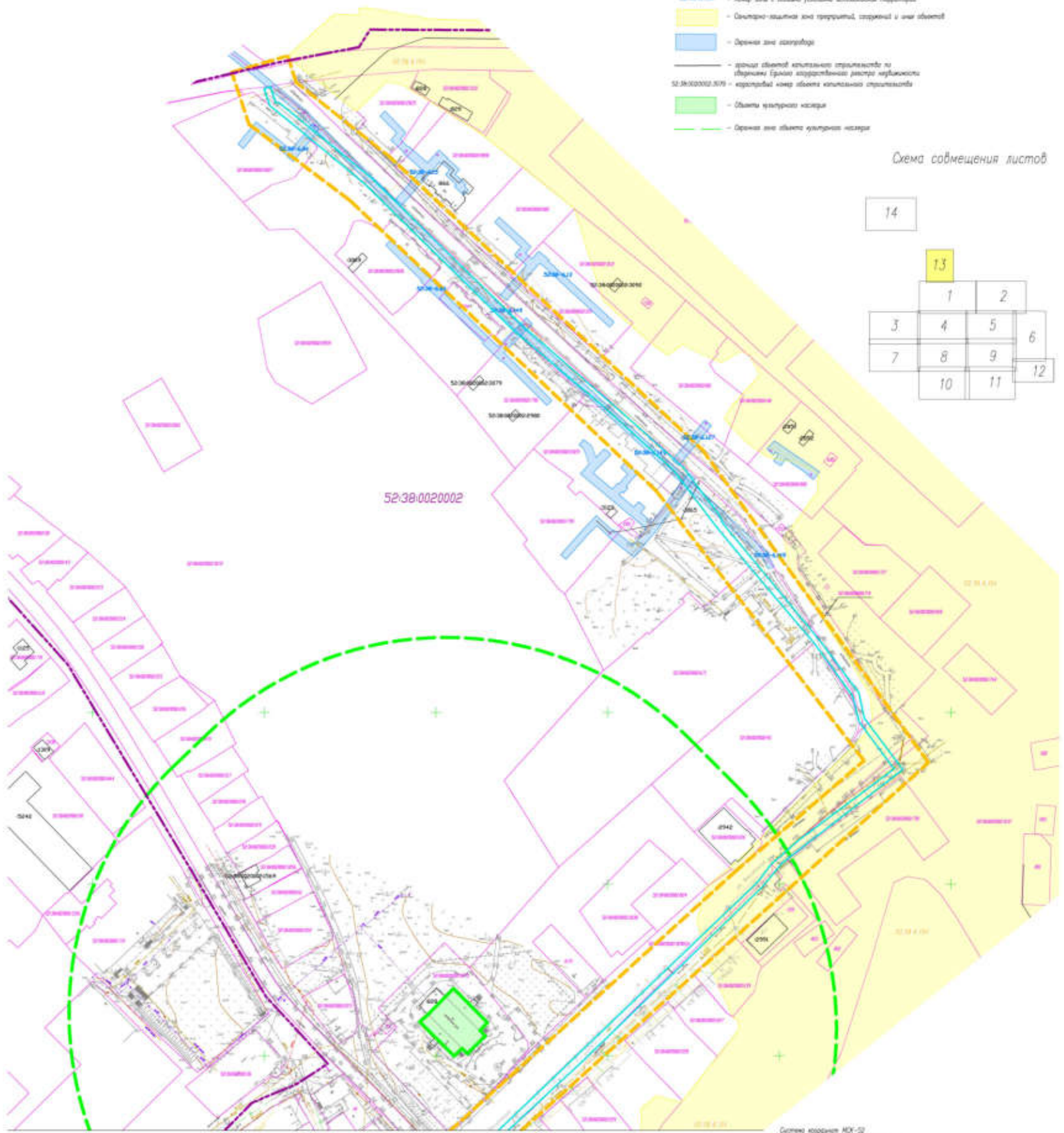
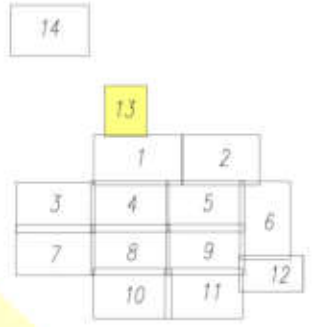




Условные обозначения

- граница территории, в отношении которой осуществляется подготовка проекта планировки
- граница зон планировочного размещения линейных объектов (на период строительства)
- граница территории «Берега»
- 52:38:0010001 - номер кадастрового участка
- граница земельных участков в соответствии со сведениями Единого государственного реестра недвижимости
- 52:38:0030001 - кадастровый номер земельного участка
- 52:38:0100 - номер зон с особыми условиями использования территории
- санитарно-защитная зона предприятий, сооружений и иных объектов
- Зоны зон «Берега»
- граница объектов капитального строительства по сведениям Единого государственного реестра недвижимости
- 52:38:0030002.079 - кадастровый номер объекта капитального строительства
- Объекты культурного наследия
- граница зон объектов культурного наследия

Схема совмещения листов



Линия совмещения с листом 1

Система координат МСК-26  
 Система высот Балтийская 1975  
 Описание: территория проведена черт 0,5 м  
 Примечание: границы земельных участков по сведениям ЕГРН

		08-08/20-03М-01			
		Дополнение к планировке территории по объекту «Исторический комплекс «Берега» и объекты размещения для о.о.д. в границах планировочной территории (на период строительства) линейных объектов и размещения линейных объектов»			
№	Имя	Должность	Дата	Подпись	Лист
1	Иванов	Инженер	12.12.2020	<i>[Signature]</i>	13
2	Петров	Инженер	12.12.2020	<i>[Signature]</i>	14
3	Сидоров	Инженер	12.12.2020	<i>[Signature]</i>	14
4	Климов	Инженер	12.12.2020	<i>[Signature]</i>	14

Итого: 000 Тиражирование - 1 шт.  
 000 Тиражирование - 1 шт.  
 000 Тиражирование - 1 шт.

