



**Департамент
градостроительной деятельности и развития агломераций
Нижегородской области**

П Р И К А З

6 декабря 2019 г.

№ 06-01-03/58

г. Нижний Новгород

┌ Об утверждении документации по внесению ┐
изменений в документацию по планировке
территории на участке от с. Ломовка городского
округа город Кулебаки до п. Теша городского
округа Навашинский Нижегородской области

В соответствии со статьей 45 Градостроительного кодекса Российской Федерации, статьями 5, 27 Закона Нижегородской области от 08.04.2008 № 37-З «Об основах регулирования градостроительной деятельности на территории Нижегородской области», пунктом 3.6² Положения о департаменте градостроительной деятельности и развития агломераций Нижегородской области, утвержденного постановлением Правительства Нижегородской области от 25.07.2007 № 248 (с изменениями), на основании приказа департамента градостроительной деятельности и развития агломераций Нижегородской области от 31.10.2018 №06-01-02/65

п р и к а з ы в а ю :

1. Утвердить прилагаемую документацию по внесению изменений в документацию по планировке территории на участке от с. Ломовка городского округа город Кулебаки до п. Теша городского округа Навашинский Нижегородской области (далее – документация по внесению изменений).

2. Управлению по развитию инженерной инфраструктуры департамента градостроительной деятельности и развития агломераций Нижегородской области:

2.1. В течение семи дней со дня утверждения направить утвержденную документацию по внесению изменений главе городского округа г. Кулебаки, главе городского округа Навашинский Нижегородской области для опубликования в порядке, установленном для официального опубликования муниципальных правовых актов, иной официальной информации, и размещения на официальных сайтах городских округов в сети «Интернет».

2.2. В течение десяти рабочих дней со дня утверждения обеспечить размещение документации по внесению изменений в государственной информационной системе обеспечения градостроительной деятельности.

3. Управлению экономического обеспечения градостроительной деятельности департамента градостроительной деятельности и развития агломераций Нижегородской области разместить настоящий приказ на официальном сайте департамента градостроительной деятельности и развития агломераций Нижегородской области в информационно-телекоммуникационной сети «Интернет».

Директор департамента



М.В.Ракова

УТВЕРЖДЕНА

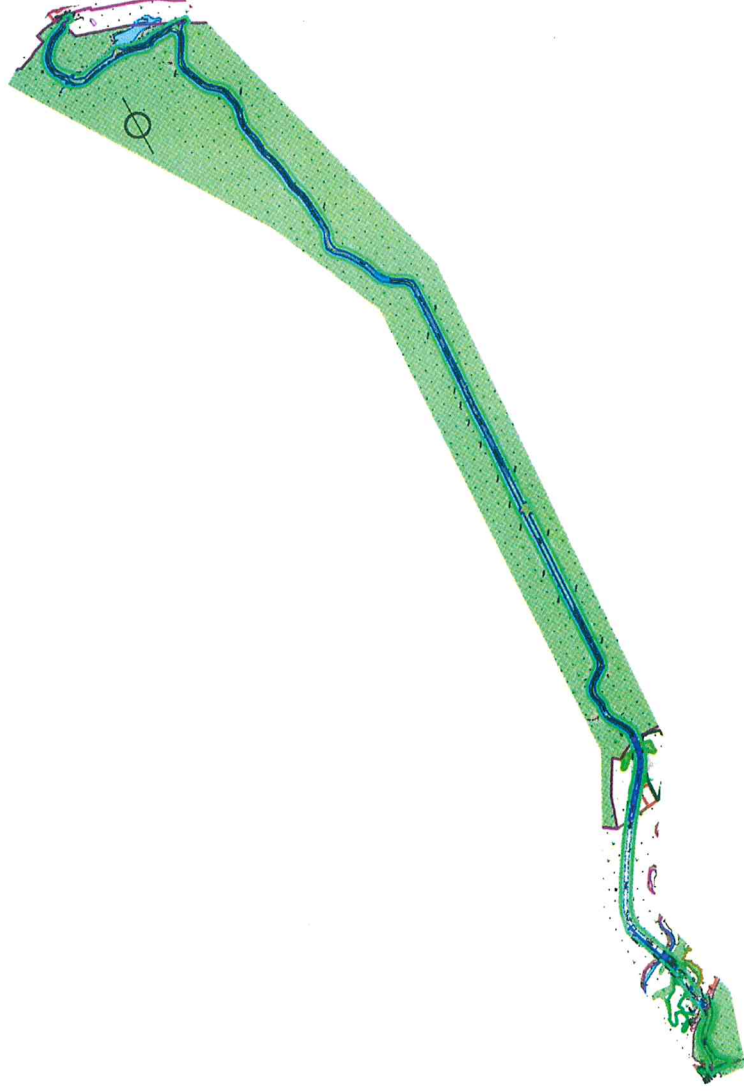
приказом департамента градостроительной
деятельности и развития агломераций
Нижегородской области

от 6 декабря 2019 г. № 06-01-03/58

Документация по внесению изменений в документацию по планировке территории на участке от с. Ломовка городского округа Кулебаки до п. Теша городского округа Навашинский Нижегородской области

Проект межевания территории

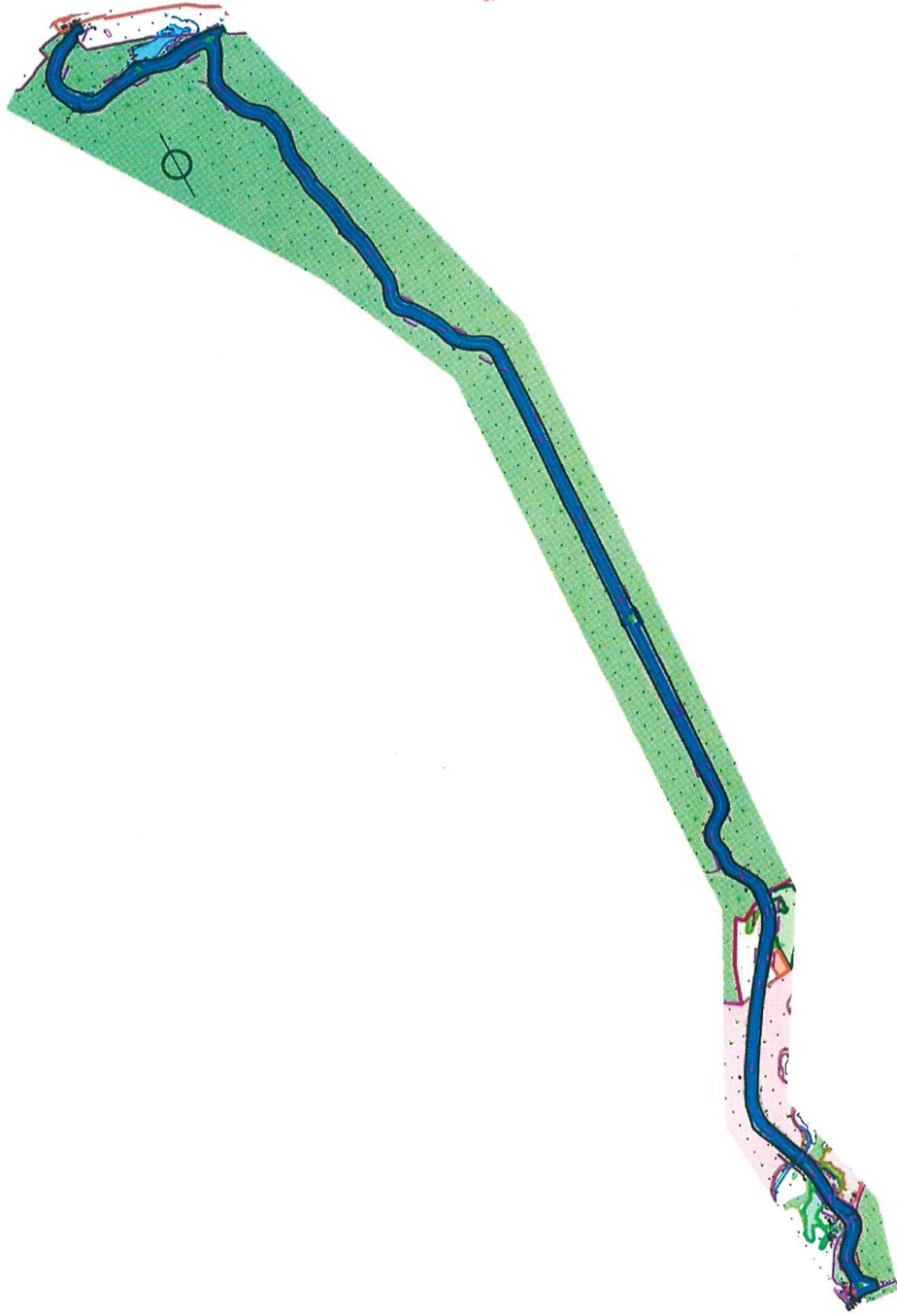
I. Чертеж межевания территории



УСЛОВНЫЕ ОБОЗНАЧЕНИЯ

- Границы территории, в отношении которой утвержден проект межевания
 - Зона планируемого размещения линейного объекта (полоса отвода от/д)
 - Зона планируемого размещения линейного объекта на период строительства (временная отъезд)
 - Границы земельной застройки для автомобильного транспорта, имеющейся в ЕТРН сведений о которых достаточно для определения их назначения
 - Границы освоенных земельных участков
 - Границы земельных участков, имеющихся в ЕТРН сведения о которых достаточно для определения их назначения
 - Границы кадастровых участков
 - Граница городского округа
 - Граница населенного пункта
 - Границы земельных участков, имеющиеся в ЕТРН сведения о которых не достаточно для определения их назначения
 - Земли лесного фонда
- 52:39:0040001:291 Кадастровый номер земельного участка
52:39:0050002:3825 Условно номер освоенного земельного участка
52:39:0040001:194/чзз1 Основание обозначения части земельного участка

II. Чертеж межевания территории на период эксплуатации линейного объекта



III. Перечень и сведения об образуемых земельных участках

Местоположение границ и условные номера образуемых земельных участков и частей земельных участков указаны в разделе I. Чертеж межевания территории.

Сведения о земельных участках, образованных из земель, государственная собственность на которые не разграничена, в границах зоны планируемого размещения линейного объекта (для полосы отвода автомобильной дороги)

Условный номер образуемого земельного участка	Площадь, м ²	Категория земель	Вид разрешенного использования	Адрес (описание местоположения)
52:39:0050002:3У23	5788	Земли промышлен., энергетики, транспорта	Автомобильный транспорт	Нижегородская область, городской округ Кулебаки
52:39:0050002:3У24	48	Земли промышлен., энергетики, транспорта	Автомобильный транспорт	Нижегородская область, городской округ Кулебаки
52:39:0050002:3У25	2328	Земли промышлен., энергетики, транспорта	Автомобильный транспорт	Нижегородская область, городской округ Кулебаки
52:39:0050002:3У26	1309	Земли промышлен., энергетики, транспорта	Автомобильный транспорт	Нижегородская область, городской округ Кулебаки

Сведения о земельных участках, стоящих на государственном кадастровом учете и необходимых для размещения линейного объекта (для полосы отвода автомобильной дороги)

Кадастровый номер земельного участка	Площадь земельного участка, м ²	Категория земель	Вид разрешенного использования	Адрес (описание местоположения)
--------------------------------------	--	------------------	--------------------------------	---------------------------------

52:39:0000000: 1289	25	Земли с/х назначения	Автомобильный транспорт	Нижегородская область, городской округ Кулебаки
52:39:0040001: 299	178	Земли с/х назначения	Автомобильный транспорт	Нижегородская область, городской округ Кулебаки
52:37:1400005: 213	2325	Земли населенных пунктов	Земельные участки (территории) общего пользования	Нижегородская область, городской округ Навашинский
52:37:1400005: 214	1920	Земли населенных пунктов	Земельные участки (территории) общего пользования	Нижегородская область, городской округ Навашинский
52:39:0050002: 16	152	Земли с/х назначения	Автомобильный транспорт	Нижегородская область, городской округ Кулебаки
52:39:0040001:2 95	4769	Земли с/х назначения	Автомобильный транспорт	Нижегородская область, городской округ Кулебаки. Ориентир с. Ломовка. Участок находится примерно в 0,5 км от ориентира по направлению на северо-восток
52:39:0040001:2 93	2795	Земли с/х назначения	Автомобильный транспорт	Нижегородская область, Кулебакский район, в 450 м северо- восточнее с. Ломовка
52:39:0040001:2 94	1399	Земли с/х назначения	Автомобильный транспорт	Нижегородская область, Кулебакский район, в 450 м северо- восточнее с. Ломовка
52:39:0040001:2 91	4280	Земли с/х назначения	Автомобильный транспорт	Нижегородская область, Кулебакский район, примерно 0,4 км северо-восточнее с. Ломовка
52:39:0040001:2 92	1826	Земли с/х назначения	Автомобильный транспорт	Нижегородская область, Кулебакский район, примерно 0,4 км северо-восточнее с. Ломовка

52:39:0050002: 14	166	Земли с/х назначения	Автомобильный транспорт	Нижегородская область, Кулебакский район. Установлено относительно ориентира, расположенного за пределами участка. Ориентир н.п.Ломовка. Участок находится примерно в 3,8 км от ориентира по направлению на северо-восток
52:39:0050002: 15	649	Земли с/х назначения	Автомобильный транспорт	Нижегородская область, Кулебакский район. Установлено относительно ориентира, расположенного за пределами участка. Ориентир н.п.Ломовка. Участок находится примерно в 3,8 км от ориентира по направлению на северо-восток
52:39:0050002: 12	37647	Земли с/х назначения	Автомобильный транспорт	Нижегородская область, Кулебакский р-н, с.Ломовка, установлено относительно ориентира, расположенного за пределами участка. Участок находится примерно в 600 м от ориентира по направлению на север

Сведения о частях земельных участков, образованных на землях, обремененных правами третьих лиц, в границах зоны планируемого размещения линейного объекта (для временного отвода)

Условный номер образуемой части земельного участка	Площадь, м ²	Категория земель	Вид разрешенного использования исходного земельного участка	Адрес (описание местоположения)
52:39:0040001:194/ чзу1	331	Земли с/х назначения	Для с/х производства	Нижегородская область, Кулебакский район. Ориентир с.Ломовка. Участок находится примерно в 0.5км от ориентира по направлению на северо-восток
52:39:0040001:194/ чзу2	83	Земли с/х назначения	Для с/х производства	Ориентир с.Ломовка. Участок находится примерно в 0.5км от ориентира по направлению на северо-восток

52:39:0050002:1/чзу1	802	Земли с/х назначения	Для с/х производства	Нижегородская область, Кулебакский район. Ориентир с.Ломовка. Участок находится примерно в 600 м от ориентира по направлению на север
52:39:0050002:1/чзу2	3180	Земли с/х назначения	Для с/х производства	Нижегородская область, Кулебакский район. Ориентир с.Ломовка. Участок находится примерно в 600 м от ориентира по направлению на север

Сведения о земельных участках, образованных из земель, государственная собственность на которые не разграничена, в границах зоны планируемого размещения линейного объекта (для временного отвода)

Условный номер образуемого земельного участка	Площадь, м ²	Категория земель	Вид разрешенного использования	Адрес (описание местоположения)
52:39:0040001:ЗУ13	719	Земли с/х назначения	Автомобильный транспорт	Нижегородская область, Кулебакский район
52:39:0050002:ЗУ14	798	Земли с/х назначения	Автомобильный транспорт	Нижегородская область, Кулебакский район

Сведения о земельных участках, стоящих на государственном кадастровом учете и необходимых для размещения линейного объекта (для временного отвода)

Кадастровый номер земельного участка	Площадь земельного участка, м ²	Категория земель	Вид разрешенного использования	Адрес (описание местоположения)
52:39:0040001:296	6	Земли с/х назначения	Энергетика	Нижегородская область, городской округ город Кулебаки. Ориентир с. Ломовка. Участок находится примерно в 0,5 км от ориентира по направлению на северо-восток

Земельный участок, расположенный на землях лесного фонда Кулебакского районного лесничества:

Кадастровый номер земельного участка - 52:39:0040001:300

Площадь проектируемого лесного участка - 142 м²

Субъект Российской Федерации - Нижегородская область

Городской округ - городской округ г. Кулебаки

Категория земель - земли лесного фонда

Лесничество (лесопарк) - Кулебакское районное лесничество

Участковое лесничество, урочище (при наличии) - Тепловское участковое лесничество

Вид разрешенного использования - строительство, реконструкция, эксплуатация линейных объектов (ст.25 Лесного кодекса РФ)

Квартал 141

Лесотаксационный выдел/ч. лесотаксационного выдела - часть выдела 15

Целевое назначение лесов - леса, расположенные в водоохраных зонах

Сведения о нахождении лесного участка в границах особо защитных участков лесов (ОЗУ) – водоохранная зона водных объектов, болот

Сведения о земельных участках, образованных в границах зоны планируемого размещения линейного объекта (для полосы отвода автомобильной дороги) из земель лесного фонда Мухтоловского межрайонного лесничества путем раздела исходного земельного участка с сохранением его в измененных границах

1. Условный номер образуемого земельного участка - 52:39:0000000:1282:ЗУ27

Площадь проектируемого лесного участка - 278 м²

Субъект Российской Федерации - Нижегородская область

Городской округ - городской округ г. Кулебаки

Категория земель - земли лесного фонда

Лесничество (лесопарк) - Мухтоловское межрайонное лесничество

Участковое лесничество, урочище (при наличии) - Саконское участковое лесничество

Квартал 160

Лесотаксационный выдел/часть лесотаксационного выдела - часть выдела 5

Целевое назначение лесов, категория защитных лесов - защитные леса: ценные леса: запретные полосы лесов, расположенные вдоль водных объектов

Вид разрешенного использования - строительство, реконструкция, эксплуатация линейных объектов (ст.25 Лесного кодекса РФ)

Сведения о нахождении лесного участка в границах особо защитных участков лесов (ОЗУ) – опушки лесов, расположенные среди безлесных пространств

2. Условный номер образуемого земельного участка - 52:39:0000000:1282:3У28

Площадь проектируемого лесного участка - 6759 м²

Субъект Российской Федерации - Нижегородская область

Городской округ - городской округ г. Кулебаки

Категория земель - земли лесного фонда

Лесничество (лесопарк) - Мухтоловское межрайонное лесничество

Участковое лесничество, урочище (при наличии) - Саконское участковое лесничество

Квартал 160

Лесотаксационный выдел/часть лесотаксационного выдела - часть выдела 5

Целевое назначение лесов, категория защитных лесов - защитные леса: ценные леса: запретные полосы лесов, расположенные вдоль водных объектов

Вид разрешенного использования - строительство, реконструкция, эксплуатация линейных объектов (ст.25 Лесного кодекса РФ)

Сведения о нахождении лесного участка в границах особо защитных участков лесов (ОЗУ) – опушки лесов, расположенные среди безлесных пространств

3. Условный номер образуемого земельного участка - 52:39:0000000:1282:3У29

Площадь проектируемого лесного участка - 1543 м²

Субъект Российской Федерации - Нижегородская область

Городской округ - городской округ г.Кулебаки

Категория земель - земли лесного фонда

Лесничество (лесопарк) - Мухтоловское межрайонное лесничество

Участковое лесничество, урочище (при наличии)-Саконское участковое лесничество

Квартал 160

Лесотаксационный выдел/часть лесотаксационного выдела - часть выдела 9

Целевое назначение лесов, категория защитных лесов - защитные леса: ценные леса: запретные полосы лесов, расположенные вдоль водных объектов

Вид разрешенного использования - строительство, реконструкция, эксплуатация линейных объектов (ст.25 Лесного кодекса РФ)

Сведения о нахождении лесного участка в границах особо защитных участков лесов (ОЗУ) – отсутствуют

Сведения о земельных участках, стоящих на государственном кадастровом учете и необходимых для размещения линейного объекта (для полосы отвода автомобильной дороги), находящихся на землях лесного фонда Кулебакского районного лесничества

1. Условный номер образуемого земельного участка -52:39:0080007:4

Площадь проектируемого лесного участка - 22628 м²

Субъект Российской Федерации - Нижегородская область

Городской округ - городской округ г.Кулебаки

Категория земель - земли лесного фонда

Лесничество (лесопарк) - Кулебакское районное лесничество

Участковое лесничество, урочище(при наличии) - Тепловское участковое лесничество

Вид разрешенного использования - строительство, реконструкция, эксплуатация линейных объектов (ст.25 Лесного кодекса РФ)

Квартал 1

Лесотаксационный выдел/ч. лесотаксационного выдела - часть выдела 1,2,3,4,5,22

Целевое назначение лесов, категория защитных лесов - леса, выполняющие функции защиты природных и иных объектов, леса, расположенные в защитных полосах лесов (леса, расположенные в границах полос отвода железных дорог и придорожных полос автомобильных дорог, установленных в соответствии с

законодательством Российской Федерации о железнодорожном транспорте, законодательством об автомобильных дорогах и о дорожной деятельности)

Сведения о нахождении лесного участка в границах особо защитных участков лесов (ОЗУ) – участки леса вокруг населенных пунктов и садоводческих обществ

Лесотаксационный выдел/ч. лесотаксационного выдела - часть выдела 23

Целевое назначение лесов, категория защитных лесов – ценные леса, запретные полосы лесов, расположенные вдоль водных объектов

Сведения о нахождении лесного участка в границах особо защитных участков лесов (ОЗУ) – отсутствуют

Квартал 2

Лесотаксационный выдел/ч. лесотаксационного выдела - часть выдела 1

Целевое назначение лесов, категория защитных лесов – ценные леса, запретные полосы лесов, расположенные вдоль водных объектов

Сведения о нахождении лесного участка в границах особо защитных участков лесов (ОЗУ) – участки леса вокруг населенных пунктов и садоводческих обществ

Лесотаксационный выдел/ч. лесотаксационного выдела - часть выдела 10,11

Целевое назначение лесов, категория защитных лесов - леса, выполняющие функции защиты природных и иных объектов, леса, расположенные в защитных полосах лесов (леса, расположенные в границах полос отвода железных дорог и придорожных полос автомобильных дорог, установленных в соответствии с законодательством Российской Федерации о железнодорожном транспорте, законодательством об автомобильных дорогах и о дорожной деятельности)

Сведения о нахождении лесного участка в границах особо защитных участков лесов (ОЗУ) – участки леса вокруг населенных пунктов и садоводческих обществ

2. Условный номер образуемого земельного участка – 52:39:0040001:298

Площадь проектируемого лесного участка - 4580 м²

Субъект Российской Федерации - Нижегородская область

Городской округ - городской округ г.Кулебаки

Категория земель - Земли лесного фонда

Лесничество (лесопарк) - Кулебакское районное лесничество

Участковое лесничество, урочище (при наличии) - Тепловское участковое лесничество

Вид разрешенного использования - строительство, реконструкция, эксплуатация линейных объектов (ст.25 Лесного кодекса РФ)

Квартал 141

Лесотаксационный выдел/ч. лесотаксационного выдела - часть выдела 15

Целевое назначение лесов, категория защитных лесов - леса, расположенные в водоохранных зонах

Сведения о нахождении лесного участка в границах особо защитных участков лесов (ОЗУ) – водоохранная зона водных объектов, болот

Сведения о земельных участках, стоящих на государственном кадастровом учете и необходимых для размещения линейного объекта (для полосы отвода автомобильной дороги), находящихся на землях лесного фонда Навашинского районного лесничества

1. Условный номер образуемого земельного участка - 52:37:1400013:5

Площадь проектируемого лесного участка - 330464 м²

Субъект Российской Федерации - Нижегородская область

Городской округ - городской округ г.Навашино

Категория земель - земли лесного фонда

Лесничество (лесопарк) - Навашинское районное лесничество

Участковое лесничество, урочище (при наличии) - Тешинское участковое лесничество

Вид разрешенного использования - строительство, реконструкция, эксплуатация линейных объектов (ст.25 Лесного кодекса РФ)

Квартал 97

Лесотаксационный выдел/ч. лесотаксационного выдела - часть выдела 28, 31,32,33,34, 36

Целевое назначение лесов, категория защитных лесов - леса, выполняющие функции защиты природных и иных объектов, леса, расположенные в защитных полосах

лесов (леса, расположенные в границах полос отвода железных дорог и придорожных полос автомобильных дорог, установленных в соответствии с законодательством Российской Федерации о железнодорожном транспорте, законодательством об автомобильных дорогах и о дорожной деятельности)

Сведения о нахождении лесного участка в границах особо защитных участков лесов (ОЗУ) – участки леса вокруг населенных пунктов и садоводческих обществ

Лесотаксационный выдел/ч. лесотаксационного выдела - часть выдела 30, 35

Целевое назначение лесов, категория защитных лесов - леса, выполняющие функции защиты природных и иных объектов, леса, расположенные в защитных полосах лесов (леса, расположенные в границах полос отвода железных дорог и придорожных полос автомобильных дорог, установленных в соответствии с законодательством Российской Федерации о железнодорожном транспорте, законодательством об автомобильных дорогах и о дорожной деятельности)

Сведения о нахождении лесного участка в границах особо защитных участков лесов (ОЗУ) – отсутствуют

Лесотаксационный выдел/ч. лесотаксационного выдела - часть выдела 40,41,44,45

Целевое назначение лесов, категория защитных лесов - леса, расположенные в водоохраных зонах

Сведения о нахождении лесного участка в границах особо защитных участков лесов (ОЗУ) – берегозащитные участки лесов вдоль водных объектов

Квартал 107

Лесотаксационный выдел/ч. лесотаксационного выдела - часть выдела 3,6,59

Целевое назначение лесов, категория защитных лесов - леса, расположенные в водоохраных зонах

Сведения о нахождении лесного участка в границах особо защитных участков лесов (ОЗУ) – берегозащитные участки лесов вдоль водных объектов

Лесотаксационный выдел/ч. лесотаксационного выдела - часть выдела 7

Целевое назначение лесов, категория защитных лесов - леса, выполняющие функции защиты природных и иных объектов, леса, расположенные в защитных полосах лесов (леса, расположенные в границах полос отвода железных дорог и придорожных полос автомобильных дорог, установленных в соответствии с

законодательством Российской Федерации о железнодорожном транспорте, законодательством об автомобильных дорогах и о дорожной деятельности)

Сведения о нахождении лесного участка в границах особо защитных участков лесов (ОЗУ) – отсутствуют

Лесотаксационный выдел/ч. лесотаксационного выдела- часть выдела 12,13,14,15,18,26,27

Целевое назначение лесов, категория защитных лесов - леса, выполняющие функции защиты природных и иных объектов, леса, расположенные в защитных полосах лесов (леса, расположенные в границах полос отвода железных дорог и придорожных полос автомобильных дорог, установленных в соответствии с законодательством Российской Федерации о железнодорожном транспорте, законодательством об автомобильных дорогах и о дорожной деятельности)

Сведения о нахождении лесного участка в границах особо защитных участков лесов (ОЗУ) – участки лесов вокруг населенных пунктов и садоводческих обществ

Лесотаксационный выдел/ч. лесотаксационного выдела- часть выдела 1,33,34,43,44

Целевое назначение лесов, категория защитных лесов - эксплуатационные леса

Сведения о нахождении лесного участка в границах особо защитных участков лесов (ОЗУ) – участки лесов вокруг населенных пунктов и садоводческих обществ

Лесотаксационный выдел/ч. лесотаксационного выдела- часть выдела 2,51

Целевое назначение лесов, категория защитных лесов - эксплуатационные леса

Сведения о нахождении лесного участка в границах особо защитных участков лесов (ОЗУ) – отсутствуют

Квартал 122

Лесотаксационный выдел/ч. лесотаксационного выдела - часть выдела 37,56,76,77,79

Целевое назначение лесов, категория защитных лесов - леса, расположенные в водоохранных зонах

Сведения о нахождении лесного участка в границах особо защитных участков лесов (ОЗУ) – берегозащитные участки лесов вдоль водных объектов

Лесотаксационный выдел/ч. лесотаксационного выдела - часть выдела 6,7,8,15,22,23

Целевое назначение лесов, категория защитных лесов - эксплуатационные леса

Сведения о нахождении лесного участка в границах особо защитных участков лесов (ОЗУ) – участки леса вокруг населенных пунктов и садоводческих обществ

Лесотаксационный выдел/ч. лесотаксационного выдела - часть выдела 31,39,50,52,54,57,60,61,62,64,65,68,69,70,78

Целевое назначение лесов, категория защитных лесов - эксплуатационные леса

Сведения о нахождении лесного участка в границах особо защитных участков лесов (ОЗУ) – отсутствуют

Квартал 135

Лесотаксационный выдел/ч. лесотаксационного выдела - часть выдела 4,12,18,36

Целевое назначение лесов, категория защитных лесов - леса, расположенные в водоохраных зонах

Сведения о нахождении лесного участка в границах особо защитных участков лесов (ОЗУ) – берегозащитные участки лесов вдоль водных объектов

Лесотаксационный выдел/ч. лесотаксационного выдела - часть выдела 3,5,6,8,9,13,14,19,30,35

Целевое назначение лесов, категория защитных лесов - эксплуатационные леса

Сведения о нахождении лесного участка в границах особо защитных участков лесов (ОЗУ) – отсутствуют

Квартал 140

Лесотаксационный выдел/ч. лесотаксационного выдела - часть выдела 11,18,19,21,32,8

Целевое назначение лесов, категория защитных лесов – ценные леса, запретные полосы лесов, расположенные вдоль водных объектов

Сведения о нахождении лесного участка в границах особо защитных участков лесов (ОЗУ) – отсутствуют

Квартал 141

Лесотаксационный выдел/ч. лесотаксационного выдела - часть выдела 2,10,17,18,27,35

Целевое назначение лесов, категория защитных лесов – ценные леса, запретные полосы лесов, расположенные вдоль водных объектов

Сведения о нахождении лесного участка в границах особо защитных участков лесов (ОЗУ) – отсутствуют

Квартал 148

Лесотаксационный выдел/ч. лесотаксационного выдела - часть выдела 2,10,17,18,27,35

Целевое назначение лесов, категория защитных лесов – ценные леса, запретные полосы лесов, расположенные вдоль водных объектов

Сведения о нахождении лесного участка в границах особо защитных участков лесов (ОЗУ) – отсутствуют

Квартал 149

Лесотаксационный выдел/ч. лесотаксационного выдела - часть выдела 1,14,15,20,26

Целевое назначение лесов, категория защитных лесов – ценные леса, запретные полосы лесов, расположенные вдоль водных объектов

Сведения о нахождении лесного участка в границах особо защитных участков лесов (ОЗУ) – отсутствуют

Квартал 155

Лесотаксационный выдел/ч. лесотаксационного выдела - часть выдела 8,14,15,22,29,27,32,36,37

Целевое назначение лесов, категория защитных лесов – ценные леса, запретные полосы лесов, расположенные вдоль водных объектов

Сведения о нахождении лесного участка в границах особо защитных участков лесов (ОЗУ) – отсутствуют

Квартал 156

Лесотаксационный выдел/ч. лесотаксационного выдела - часть выдела 2,3,6,31,32

Целевое назначение лесов, категория защитных лесов – ценные леса, запретные полосы лесов, расположенные вдоль водных объектов

Сведения о нахождении лесного участка в границах особо защитных участков лесов (ОЗУ) – отсутствуют

Квартал 136

Лесотаксационный выдел/ч. лесотаксационного выдела - часть выдела 12,15

Целевое назначение лесов, категория защитных лесов - эксплуатационные леса

Сведения о нахождении лесного участка в границах особо защитных участков лесов (ОЗУ) – участки леса вокруг глухариных токов

Лесотаксационный выдел/ч. лесотаксационного выдела - часть выдела 16,25,30

Целевое назначение лесов, категория защитных лесов - эксплуатационные леса

Сведения о нахождении лесного участка в границах особо защитных участков лесов (ОЗУ) – отсутствуют

IV. Сведения о границах территории, в отношении которой утвержден проект межевания

*Перечень координат характерных точек границ территории, в отношении которой утвержден проект межевания
(система координат – МСК 52)*

Номер характерной точки	Координаты	
	X	Y
1	437438,65	1330585,42
2	437453,51	1330575,89
3	437467,76	1330565,09
4	437481,56	1330546,54
5	437500,22	1330511,38
6	437515,72	1330485
7	437529,41	1330465,66
8	437550,74	1330440,89
9	437563,99	1330428,38
10	437579,78	1330413,39
11	437598,85	1330396,37

12	437617,56	1330386,44
13	437636,37	1330376,09
14	437656,85	1330369,47
15	437687,04	1330359,74
16	437708,99	1330352,56
17	437726,27	1330346,1
18	437739,59	1330339,02
19	437759,94	1330327,95
20	437782,52	1330314,22
21	437820,15	1330293,16
22	437864,92	1330262,01
23	437891,14	1330241,96

24	437906,92	1330226,39
25	437929,26	1330197,74
26	437947,89	1330180,05
27	437971,96	1330163,86
28	437991,15	1330155,51
29	438026,14	1330147,72
30	438044,19	1330149,44
31	438067	1330153,63
32	438083,81	1330158,14
33	438107,39	1330165,29
34	438125,42	1330174,62
35	438140,06	1330181,63
36	438156,23	1330187,62
37	438172,57	1330190,38
38	438188,46	1330190,47

39	438437,01	1330159,74
40	438457,41	1330157
41	438470,77	1330154,48
42	438486,35	1330150,35
43	438521,9	1330137,69
44	438563,04	1330122,9
45	438588,47	1330117,86
46	438611,65	1330115,35
47	438632,25	1330114,05
48	438670,47	1330110,87
49	438707,82	1330106,25
50	438784,53	1330092,87
51	438820,75	1330084,84
52	438855,54	1330074,6
53	438891,88	1330061,17

54	438914,72	1330052,93
55	438961,23	1330044,22
56	438986,34	1330043,13
57	439024,61	1330043,83
58	439048,73	1330041,46
59	439074,81	1330036,35
60	439114,37	1330027,78
61	439156,69	1330020,93
62	439181,53	1330018,77
63	439206,74	1330018,59
64	439230,87	1330020,57
65	439286,62	1330033,15
66	439326,07	1330043,06
67	439342,59	1330045,02
68	439363	1330045,84

69	439379,91	1330044,4
70	439402,4	1330038,9
71	439467,05	1330021,8
72	439480,76	1330017,62
73	439489,9	1330014,24
74	439499,92	1330006,13
75	439509,34	1329996,07
76	439527,09	1329974,5
77	439545,8	1329951,15
78	439561,99	1329933,19
79	439582	1329916,91
80	439606,89	1329902,08
81	439645,87	1329882,76
82	439762,24	1329839,81
83	439806,8	1329829,37

84	439839,17	1329826,54
85	439865,39	1329827,27
86	439892,87	1329837,74
87	439939,56	1329862,43
88	439984,75	1329888,59
89	440039,05	1329917,84
90	440064,8	1329926,19
91	440084,51	1329923,92
92	440096,71	1329905,46
93	440096,68	1329854,78
94	440095,55	1329817,06
95	440094,15	1329800,95
96	440090,94	1329783,91
97	440073,43	1329702,54
98	440072,96	1329697,25

99	440074,92	1329668,61
100	440081,1	1329644,42
101	440086,63	1329624,93
102	440096,47	1329587,89
103	440104,1	1329574,66
104	440110,95	1329545,72
105	440116,56	1329504,81
106	440118,34	1329461,47
107	440116,78	1329401,99
108	440108,56	1329341,68
109	440102,96	1329291,41
110	440091,35	1329232,34
111	440081	1329186,98
112	440070,52	1329149,28
113	440070,86	1329113,08

114	440077,13	1329087,39
115	440085,62	1329064,13
116	440105,63	1329022,4
117	440127,8	1328993,73
118	440147,88	1328974,51
119	440167,7	1328966,27
120	440208,06	1328948,96
121	440229,33	1328937,98
122	440248,57	1328927,57
123	440275,08	1328916,82
124	440300,01	1328909,4
125	440322,05	1328906,91
126	440349,68	1328906,24
127	440377,81	1328909,3
128	440401,87	1328915,37

129	440424,73	1328925,19
130	440444,7	1328936,78
131	440465,13	1328954,32
132	440491,43	1328979,24
133	440513,22	1329001,43
134	440537,61	1329030,79
135	440552,29	1329051,75
136	440562,5	1329070,45
137	440571,15	1329092,44
138	440579,56	1329120,84
139	440587,75	1329144,69
140	440595,37	1329160,65
141	440606,6	1329183,1
142	440610,23	1329200,28
143	440614,79	1329224,75

144	440629,53	1329225,25
145	440626,35	1329281,76
146	440571,81	1329276,54
147	440572,89	1329242,55
148	440572,68	1329226,06
149	440545,25	1329218,5
150	440525,49	1329192,4
151	440512,18	1329161,94
152	440497,27	1329128,12
153	440489,96	1329115,48
154	440482,64	1329102,48
155	440472,53	1329087,82
156	440455	1329064,54
157	440440,51	1329049,06
158	440422,28	1329031,14

159	440404,21	1329018,6
160	440391,35	1329010,45
161	440379,56	1329002,5
162	440366,63	1328997,49
163	440350,53	1328995,86
164	440336,79	1328996,27
165	440321,53	1328998,59
166	440306,87	1329004,26
167	440292,87	1329010,73
168	440280,99	1329016,97
169	440254,78	1329034,1
170	440232,9	1329056,97
171	440211,34	1329079,33
172	440195,51	1329093,97
173	440178,2	1329104,23

174	440161,96	1329124,79
175	440163,04	1329153,03
176	440172,36	1329205,99
177	440180,53	1329245,15
178	440186,74	1329290,25
179	440192,8	1329335,66
180	440202,82	1329389,82
181	440210,16	1329414,13
182	440226,31	1329453,65
183	440225,91	1329486,39
184	440211,93	1329520,92
185	440202,79	1329543,17
186	440195,78	1329563,12
187	440183,05	1329597,48
188	440174,45	1329626,37

189	440171,42	1329654,38
190	440168,95	1329672,02
191	440167,94	1329687,12
192	440167,83	1329704,24
193	440173,74	1329725,04
194	440182,27	1329763,25
195	440186,24	1329800,4
196	440186,52	1329850,3
197	440183,84	1329986,04
198	440165,94	1330082,95
199	440120,09	1330083,07
200	440118,78	1330057,06
201	440111,07	1330037,06
202	440081,02	1330022,42
203	440045,74	1330013,72

204	440007,62	1329996,4
205	439971,43	1329975,92
206	439918,08	1329944,1
207	439875,16	1329921,71
208	439857,89	1329917,39
209	439838,53	1329915,72
210	439820,22	1329916,97
211	439800,72	1329921,31
212	439700,11	1329959,77
213	439656,13	1329980,23
214	439641,97	1329989,54
215	439630,77	1329998,81
216	439618,06	1330011
217	439598,12	1330033,83
218	439581,75	1330055,31

219	439565,31	1330074,98
220	439542,05	1330093,26
221	439516,72	1330107,2
222	439491,16	1330117,17
223	439413,86	1330130,74
224	439361,22	1330135,54
225	439335,69	1330134,82
226	439307,37	1330130,69
227	439261,35	1330121,24
228	439228,05	1330115,02
229	439205,8	1330112,15
230	439188,93	1330113,05
231	439171,02	1330114,77
232	439140,81	1330120,39
233	439099,73	1330131,81

234	439078,3	1330137,3
235	439051,04	1330141,37
236	439035,66	1330142
237	439020,29	1330142,69
238	438997,41	1330143,22
239	438970,7	1330144,66
240	438951,97	1330148,22
241	438941,83	1330150,84
242	438925,95	1330156,11
243	438888,77	1330167,02
244	438846,37	1330179,2
245	438804,38	1330188,55
246	438724,28	1330203,34
247	438680,72	1330209,48
248	438639,62	1330213,79

249	438620,91	1330215,29
250	438604,55	1330217,32
251	438589,68	1330220,53
252	438555,6	1330231,85
253	438516,97	1330244,13
254	438493,71	1330249,75
255	438472,06	1330254,55
256	438446,1	1330257,68
257	438189,98	1330277,71
258	438163,3	1330277,36
259	438142,43	1330273,84
260	438119,14	1330266,97
261	438095,48	1330258,31
262	438077,76	1330251,79
263	438065,01	1330249,18

264	438051,5	1330247,34
265	438039,67	1330248,72
266	438028,15	1330251,49
267	438015,65	1330254,32
268	438004,17	1330259,6
269	437994,31	1330265,95
270	437973,52	1330290,24
271	437955,14	1330309,57
272	437918,52	1330335,92
273	437866,46	1330369,3
274	437818,82	1330398,69
275	437797,71	1330411,79
276	437777,38	1330420,99
277	437756,9	1330429,18
278	437732,42	1330437,96

279	437713,77	1330444,64
280	437677,3	1330455,66
281	437654,51	1330464,81
282	437630,37	1330483,38
283	437607,13	1330510,41
284	437591,19	1330530,38
285	437576,8	1330549,99
286	437562,21	1330583,19
287	437546,98	1330611,69
288	437531,1	1330633,35
289	437518,78	1330646,21
290	437496,19	1330660,34
291	437470,03	1330671,95
292	437448,31	1330677,69
293	437424,89	1330680,49

294	437397,93	1330680,26
295	437223,04	1330676,49
296	437016,16	1330670,74
297	436896,18	1330668,21
298	436819,64	1330664,74
299	436622,47	1330650,96
300	436589,73	1330649,05
301	436503,69	1330644,33
302	436394,55	1330639,64
303	436322,04	1330637,64
304	436186,7	1330634,33
305	435645,2	1330609,08
306	435579,56	1330606,2
307	435538,59	1330608,1
308	435507,87	1330613,29

309	435408,97	1330609,29
310	435209,11	1330596,26
311	435001,86	1330590,02
312	434876,81	1330581,47
313	434700,13	1330574,68
314	434382,06	1330558,09
315	434157,05	1330547,74
316	434113,49	1330542,75
317	434080,5	1330533,79
318	434055	1330520,04
319	434031,81	1330493,95
320	434013,54	1330469,25
321	433989,23	1330431,12
322	433970,36	1330407,2
323	433957,27	1330396,76

324	433944,81	1330387,84
325	433929,31	1330382,36
326	433913,39	1330377,31
327	433891,57	1330375,35
328	433869,1	1330382,59
329	433847,05	1330386,86
330	433818,12	1330389,37
331	433792,87	1330387,14
332	433776,36	1330385,1
333	433762,01	1330382,95
334	433746,83	1330382,11
335	433732,46	1330384,27
336	433719,03	1330388,3
337	433705,3	1330394,88
338	433690,07	1330403,16

339	433672,39	1330414,08
340	433616,75	1330447,94
341	433589,13	1330463,45
342	433569,6	1330473,17
343	433545,62	1330483,66
344	433527,67	1330489,91
345	433511,25	1330492,52
346	433489,74	1330492,8
347	433467,44	1330492,53
348	433441,53	1330489,6
349	433398,29	1330484,05
350	433360,66	1330479,05
351	433319,98	1330467,56
352	433283,04	1330450,79
353	433245,42	1330431,72

354	433205,86	1330406,1
355	433156,39	1330365,02
356	433034,31	1330268,31
357	432914,41	1330171,41
358	432807,21	1330094,6
359	432695,25	1330021,5
360	432607,52	1329964,94
361	432457,59	1329874,02
362	432370,13	1329822,33
363	432339,81	1329805,18
364	432318,72	1329793,31
365	432295,65	1329784,4
366	432267,25	1329774,16
367	432246,37	1329770,07
368	432226,81	1329768,08

369	432205,94	1329765,56
370	432178,49	1329763,74
371	432144,11	1329767,55
372	432113,93	1329776,11
373	432082,34	1329787,62
374	432053,15	1329797,74
375	431906,3	1329854,34
376	431844,53	1329879,29
377	431793,23	1329896,91
378	431770,18	1329903,23
379	431738,6	1329909,99
380	431698,84	1329912,86
381	431669,3	1329916,35
382	431625,19	1329921,43
383	431522,98	1329924,54

384	431482,61	1329928,04
385	431456,45	1329936,63
386	431439,07	1329946,03
387	431424,29	1329953,42
388	431392,74	1329972,61
389	431371,06	1329982,76
390	431347,97	1329989,77
391	431316,4	1329992,79
392	431286,87	1329991,25
393	431260,31	1329984,63
394	431237,46	1329971,81
395	431213,58	1329951,43
396	431195,04	1329932,04
397	431135,98	1329871,83
398	431114,56	1329850,02

399	431101,03	1329839,51
400	431081,82	1329829,35
401	431055	1329823,63
402	431023,44	1329823,78
403	430952,8	1329826,36
404	430881,33	1329891,47
405	430825,89	1329877,05
406	430837,45	1329779,61
407	430839,01	1329763,01
408	430838,48	1329751
409	430830,89	1329711,41
410	430887,03	1329702,42
411	430949,86	1329744,33
412	431042,43	1329741,04
413	431084,15	1329742,7

414	431115,45	1329750,88
415	431142,09	1329764,87
416	431164,77	1329780,21
417	431195,79	1329812,42
418	431261,97	1329875,62
419	431277,24	1329882,65
420	431284,89	1329885,66
421	431304,55	1329890,4
422	431314,9	1329889,95
423	431328,15	1329887,04
424	431345,46	1329883,92
425	431357,92	1329881,35
426	431384,71	1329873,43
427	431407,02	1329868,29
428	431430,07	1329862,44

429	431460,08	1329855,37
430	431504,76	1329850,67
431	431621,37	1329843,82
432	431664,84	1329841,09
433	431683,42	1329836,8
434	431718,38	1329830,67
435	431761,16	1329816,23
436	431780	1329808,94
437	431817,45	1329796,31
438	431982,06	1329734,67
439	432074,87	1329691,01
440	432133,89	1329670,14
441	432147,83	1329667,21
442	432179,94	1329676,09
443	432216,07	1329682,53

444	432291,59	1329696,56
445	432338,93	1329717,57
446	432373,68	1329736,11
447	432401,45	1329752,62
448	432488,02	1329797,04
449	432515,33	1329812,35
450	432536,67	1329826,09
451	432598,3	1329863,55
452	432652,15	1329896,55
453	432742,33	1329955,77
454	432854,14	1330033,62
455	432955,59	1330108,09
456	433019,03	1330155,58
457	433037,36	1330170,07
458	433100,44	1330221,81

459	433197,27	1330295,78
460	433246,3	1330334,64
461	433279,43	1330355,33
462	433310,64	1330371,91
463	433343,34	1330386,43
464	433376,76	1330394,87
465	433412,87	1330399,12
466	433456,93	1330402,43
467	433476,15	1330403,46
468	433491,86	1330405,6
469	433506,77	1330405,39
470	433515,52	1330404,74
471	433526,68	1330401,97
472	433543,87	1330394,24
473	433562,79	1330385,12

474	433624,15	1330348,57
475	433649,35	1330330,56
476	433667,46	1330318,59
477	433688,53	1330308,14
478	433718,78	1330300,64
479	433741,22	1330299,7
480	433768,35	1330301,1
481	433789,85	1330302,82
482	433809,83	1330305,1
483	433826,38	1330305,67
484	433839,32	1330304,34
485	433859,87	1330299,96
486	433890,32	1330291,05
487	433913,61	1330289,33
488	433934,75	1330290,37

489	433960,41	1330295,53
490	433995,44	1330313,77
491	434019,58	1330332,19
492	434045,31	1330366,38
493	434074,51	1330408,98
494	434099,71	1330436,24
495	434113,56	1330447,62
496	434125,55	1330456,1
497	434143,42	1330460,98
498	434168,05	1330464,64
499	434703,45	1330478,95
500	434885,46	1330484,52
501	435076,95	1330490,79
502	435406,7	1330497,94
503	435437,66	1330497,66

504	435472,21	1330496,84
505	435507,88	1330501,29
506	435585,74	1330508,98
507	436072,86	1330535,35
508	436146,04	1330539,06
509	436176,99	1330540,21
510	436324,26	1330542,41
511	436649	1330561,42

512	436821,85	1330570,34
513	437022,85	1330581,06
514	437325,19	1330588,94
515	437395,9	1330590,92
516	437418,95	1330591,43
517	437428,07	1330590,55
1	437438,65	1330585,42