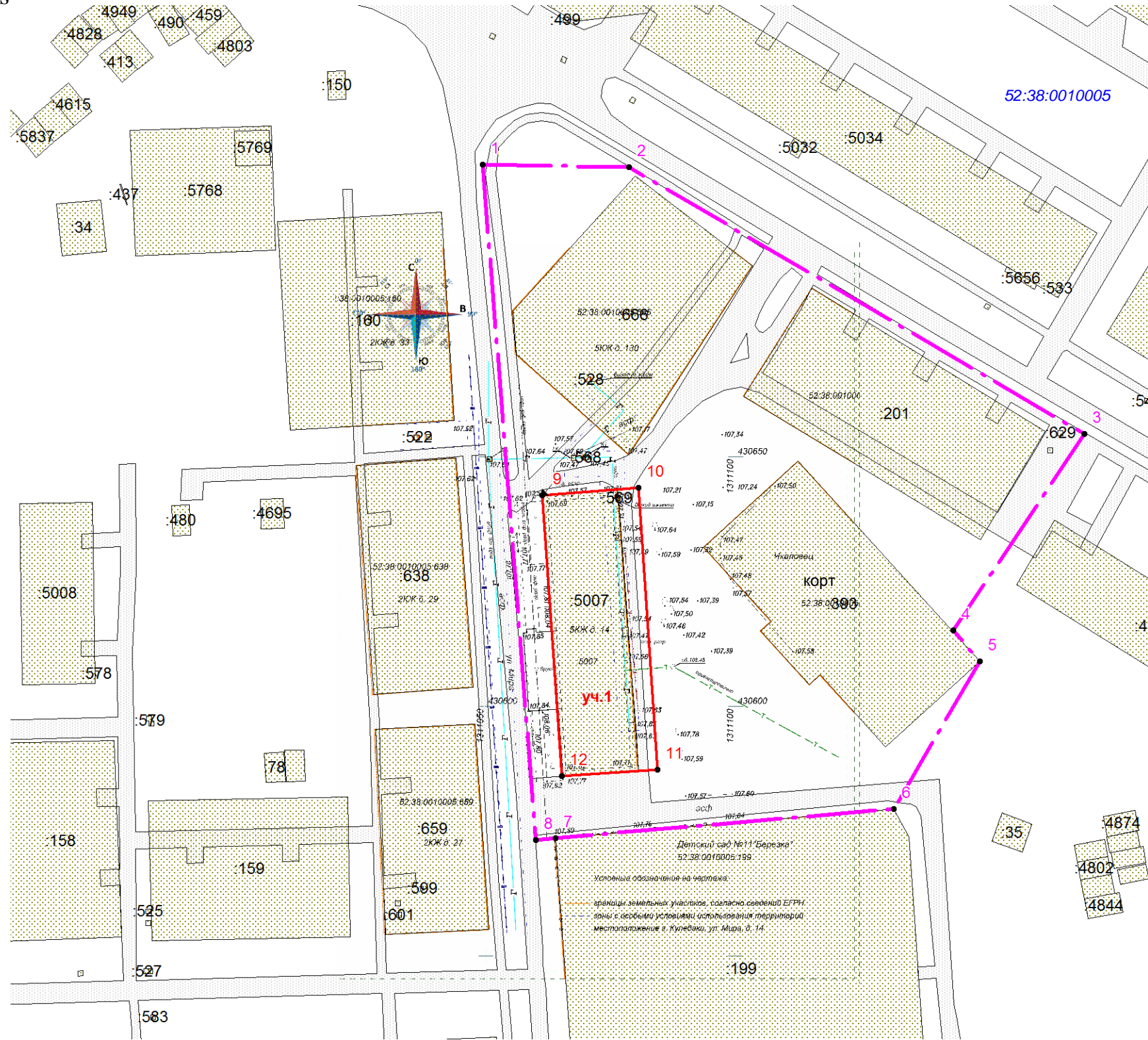




ЧЕРТЕЖ МЕЖЕВАНИЯ ТЕРРИТОРИИ
Масштаб 1:1000

УТВЕРЖДЕН
Постановлением Администрации городского округа
город Кулебаки Нижегородской области



Экспликация образуемых земельных участков				
№ п.п.	номер проектируемого участка	площадь участка, кв.м.	Вид разрешенного использования	категория земель
1	2	3	4	5
1	уч.1	1094	малоэтажная многоквартирная жилая застройка	земли населенных пунктов

Условные обозначения:

- граница разработки проекта межевания территории;
- границы земельных участков, сведения о которых содержатся в ЕГРН;
- границы исходного участка (под домом 14)
- проектируемые границы участка под домом 14
- ЗОУИТ
- уч.1** - условный номер образуемого земельного участка

52:38:0010005 - обозначение кадастрового квартала
:5007 - кадастровый номер участка

Земельный участок образуется путем перераспределения земельного участка с кадастровым номером 52:38:0010005:5007 площадью 850 кв.м. и земель, государственная собственность на которые не разграничена.

52:38:0010005:5007=:5007/n1

:3У1=:5007/n1+; T/n1= 850кв.м.+244кв.м.= 1094кв.м

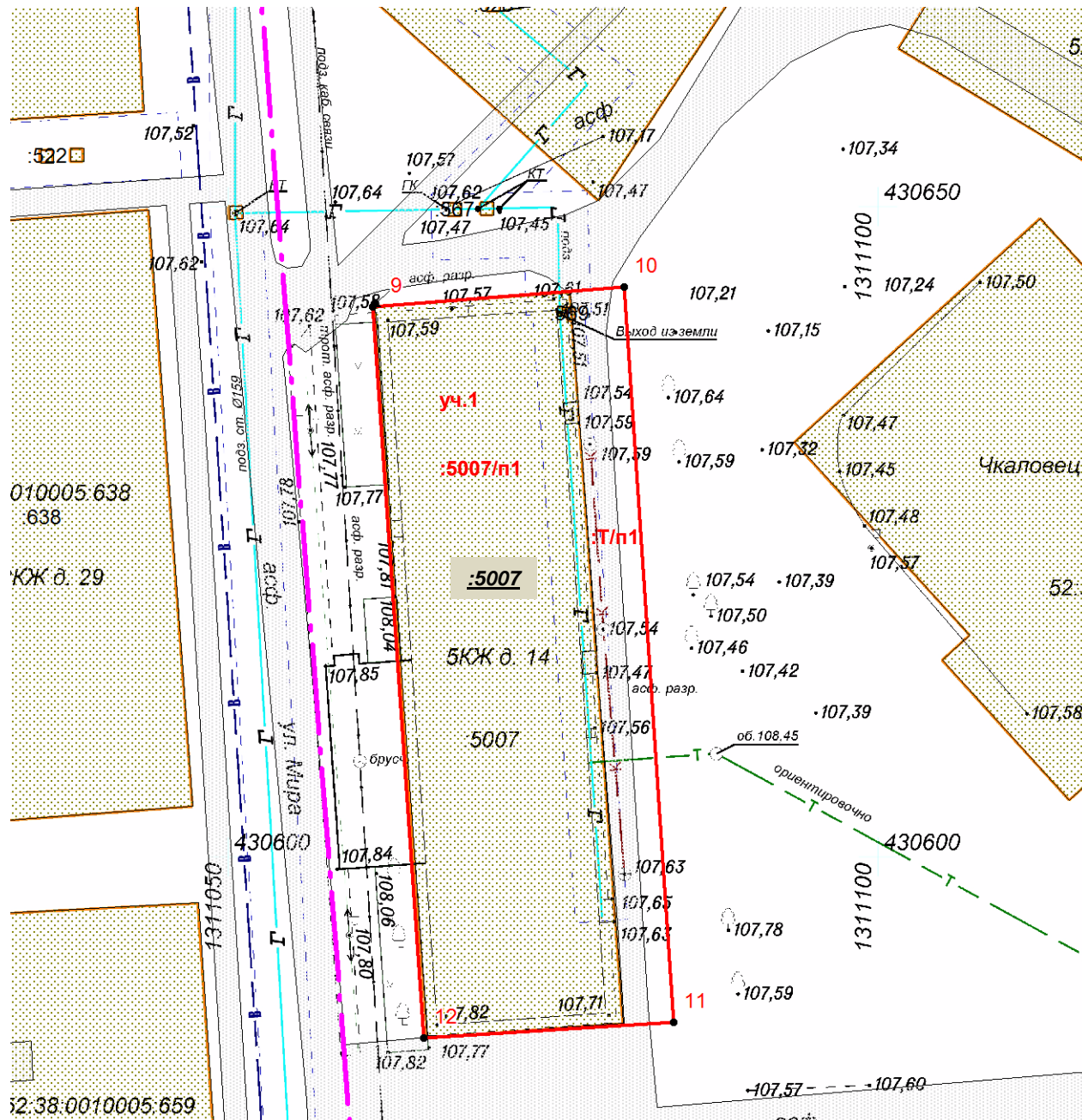
Образуемый земельный участок обременяется :

-правом беспрепятственного доступа неограниченного круга лиц к вкрапленным земельным участкам, объектам инженерной инфраструктуры в целях ремонта и реконструкции существующих инженерных сетей, прокладки новых инженерных сетей и правом беспрепятственного доступа служб быстрого реагирования;

05-ПМТ-2023						
Проект межевания территории под МКЖД по адресу: Нижегородская область, городской округ город Кулебаки, г.Кулебаки, ул. Мира, д14						
Изм.	Лист	№ докум	Подпись	Дата		
	директор	Патрикеева		20.01.23	Чертёж межевания (утверждаемая часть)	
	Инженер-геодезист	Патрикеев		20.01.23		
Масштаб 1:1000					Стадия	Лист
					П	1
					Листов	
					2	
					ООО «Кулебакикадастрёмка»	



Масштаб 1:500



Система координат: ГСК 52

Границы межевания		
Обозначение характерных точек границ	Координаты, м	
	X	Y
1	2	3
1	430708.62	1311049.13
2	430708.09	1311078.50
3	430654.65	1311169.78
4	430615.22	1311143.59
5	430609.06	1311148.92
6	430579.40	1311131.56
7	430573.56	1311063.76
8	430573.22	1311059.81
1	430708.62	1311049.13

Участок 1		
Обозначение характерных точек границ	Координаты, м	
	X	Y
1	2	3
9	430642.31	1311061.08
10	430643.82	1311080.42
10	430643.82	1311080.42
11	430587.25	1311084.24
12	430586.00	1311065.01
9	430642.31	1311061.08

05-ПМТ-2023								
Проект межевания территории под МКЖД по адресу: Нижегородская область, городской округ город Кулебаки, г.Кулебаки, ул. Мира, д.14								
Изм.	Лист	№ докум	Подпись	Дата	Чертеж межевания (утверждаемая часть)	Стадия	Лист	Листов
						П	2	2
					Масштаб 1:500	ООО «Кулебакикадастръёмка»		