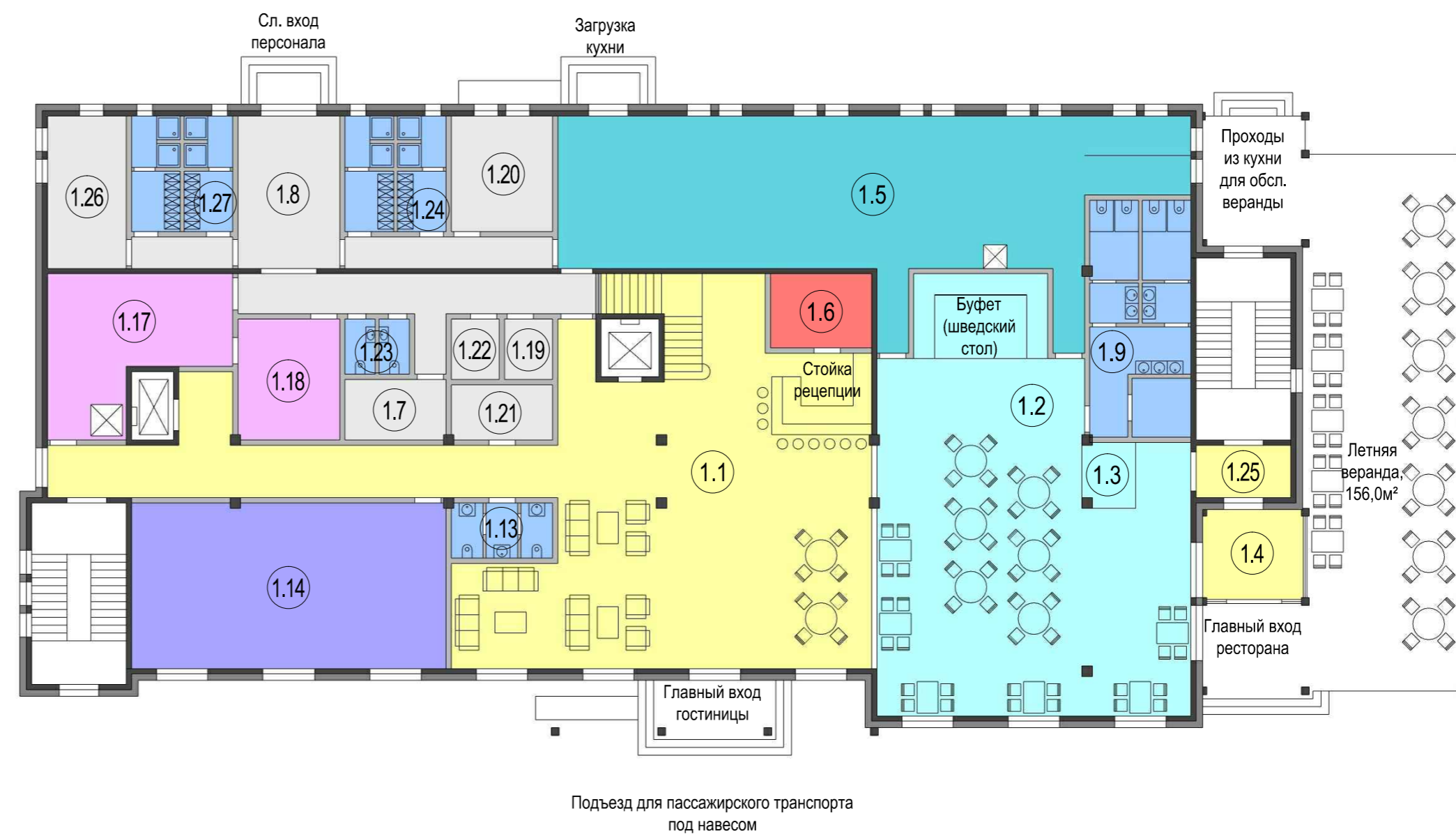
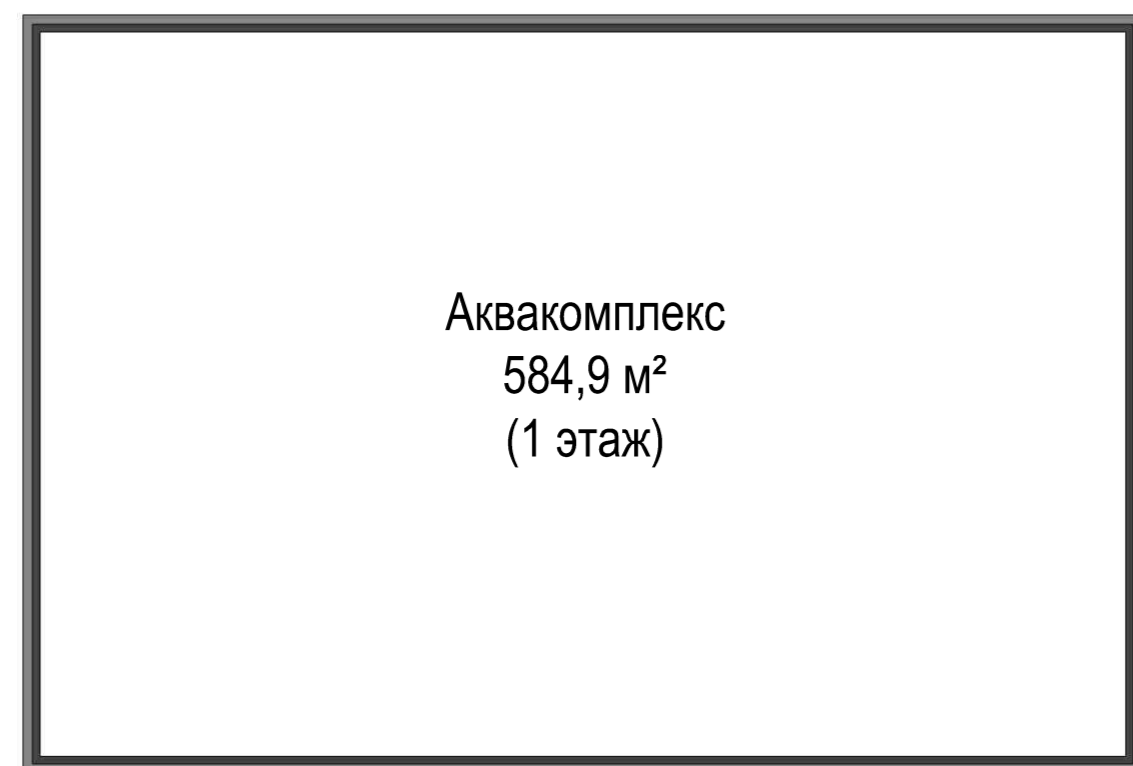
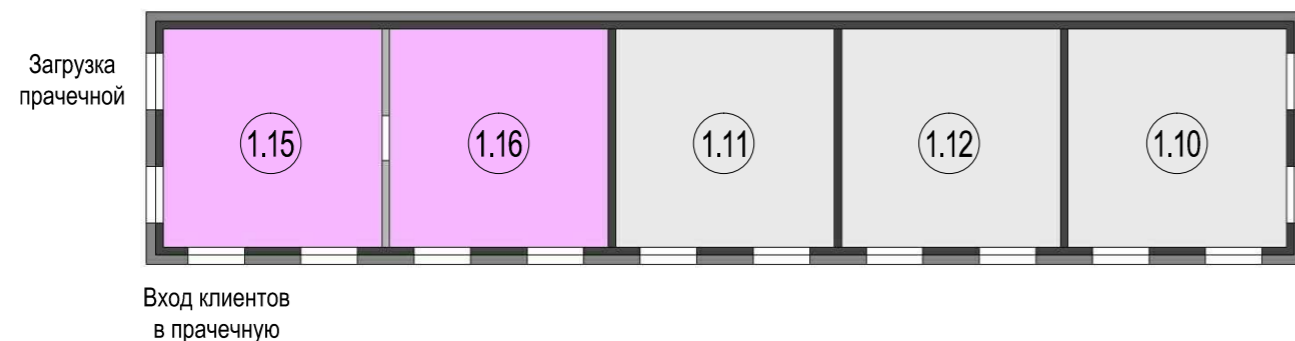


**План 1 этажа гостиницы и хозяйственного блока
М 1:200**

Хозяйственный блок

Заводские корпуса



Экспликация помещений:

- 1.1 - Главный холл гостиницы с рецепцией, лобби-баром - 173,4 м²
- 1.2 - Зал ресторана (банкетный зал) со шведским столом (буфетом) - 160,5 м²
- 1.3 - Гардеробная зона ресторана - 4,9 м²
- 1.4 - Тамбур главного входа ресторана - 13,1 м²
- 1.5 - Кухонный блок ресторана - 135,3 м²
- 1.6 - Службное помещение администратора - 10,8 м²
- 1.7 - Кладовая инструментов и оборудования персонала - 8,8 м²
- 1.8 - Тамбур служебного входа - 22,3 м²
- 1.9 - Туалет для посетителей ресторана (включая туалет для МГН) - 32,3 м²
- 1.10 - Кладовая для банкетного зала и летней веранды (хоз. блок) - 33,6 м²
- 1.11 - Водомерный узел и котельная (хоз. блок) - 33,6 м²
- 1.12 - Кладовая инвентаря и средств малой механизации (хоз. блок) - 33,6 м²
- 1.13 - Туалет для посетителей - 7,5 м²
- 1.14 - Банный комплекс (сауна, хамам, душевые, комната отдыха) - 75,2 м²
- 1.15 - Зона приёма/ выдачи заказов прачечной (хоз. блок) - 33,6 м²

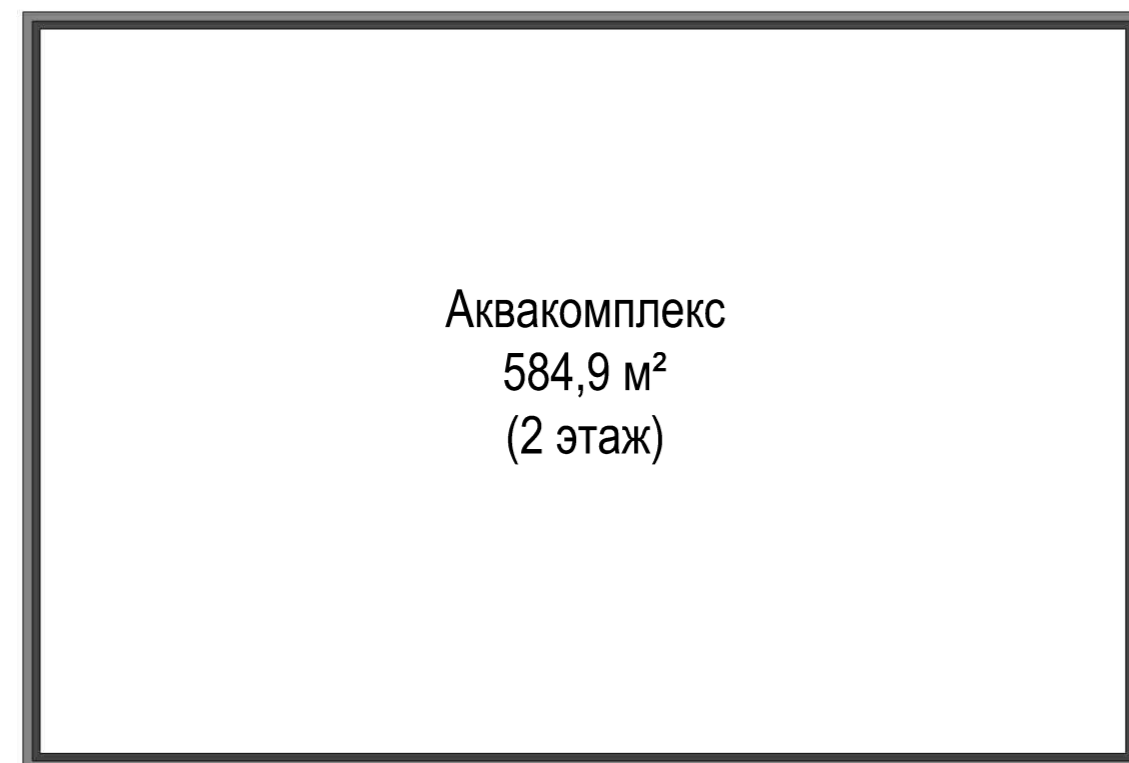
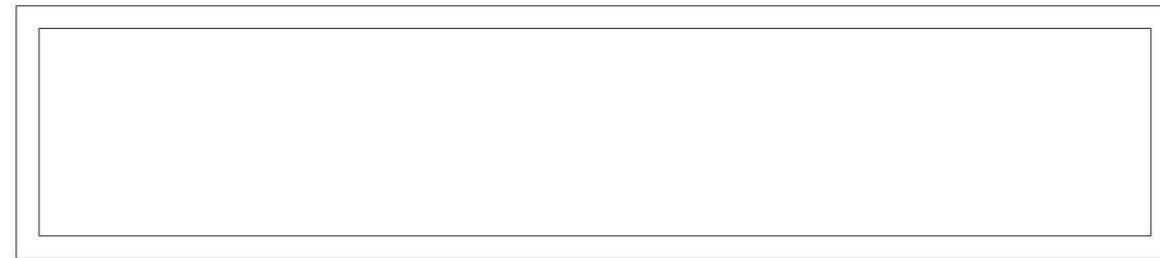
- 1.16 - Техническое помещение прачечной (хоз. блок) - 33,6 м²
- 1.17 - Помещение обслуживания номеров с подъёмником - 33,1 м²
- 1.18 - Помещения для хранения белья, бытовой химии - 17,7 м²
- 1.19 - КУИ - 4,2 м²
- 1.20 - Комната приёма пищи и отдыха для персонала кухни - 17,0 м²
- 1.21 - Комната хранения багажа - 8,1 м²
- 1.22 - Электрощитовая - 4,2 м²
- 1.23 - Туалеты персонала - 4,8 м²
- 1.24 - Раздевалки и душевые персонала кухни - 15,5 м²
- 1.25 - Тамбур лестничной клетки - 7,2 м²
- 1.26 - Комната приёма пищи и отдыха для персонала гостиницы - 17,4 м²
- 1.27 - Раздевалки и душевые персонала гостиницы - 15,5 м²

Ул. Воровского

	Здание отеля	Хоз. блок
Площадь застройки -	1259,6 м ²	205,7 м ²
Площадь 1 этажа (без учёта веранды) -	999,3 м ²	172,8 м ²
Площадь 2 этажа (без учёта террасы) -	594,2 м ²	- м ²
Площадь 3 этажа -	700,3 м ²	- м ²
Площадь 4 этажа -	700,3 м ²	- м ²
Общая площадь здания -	2994,1 м ²	172,8 м ²

Общее количество номеров - 33 шт.

**План 2 этажа гостиницы
М 1:200**



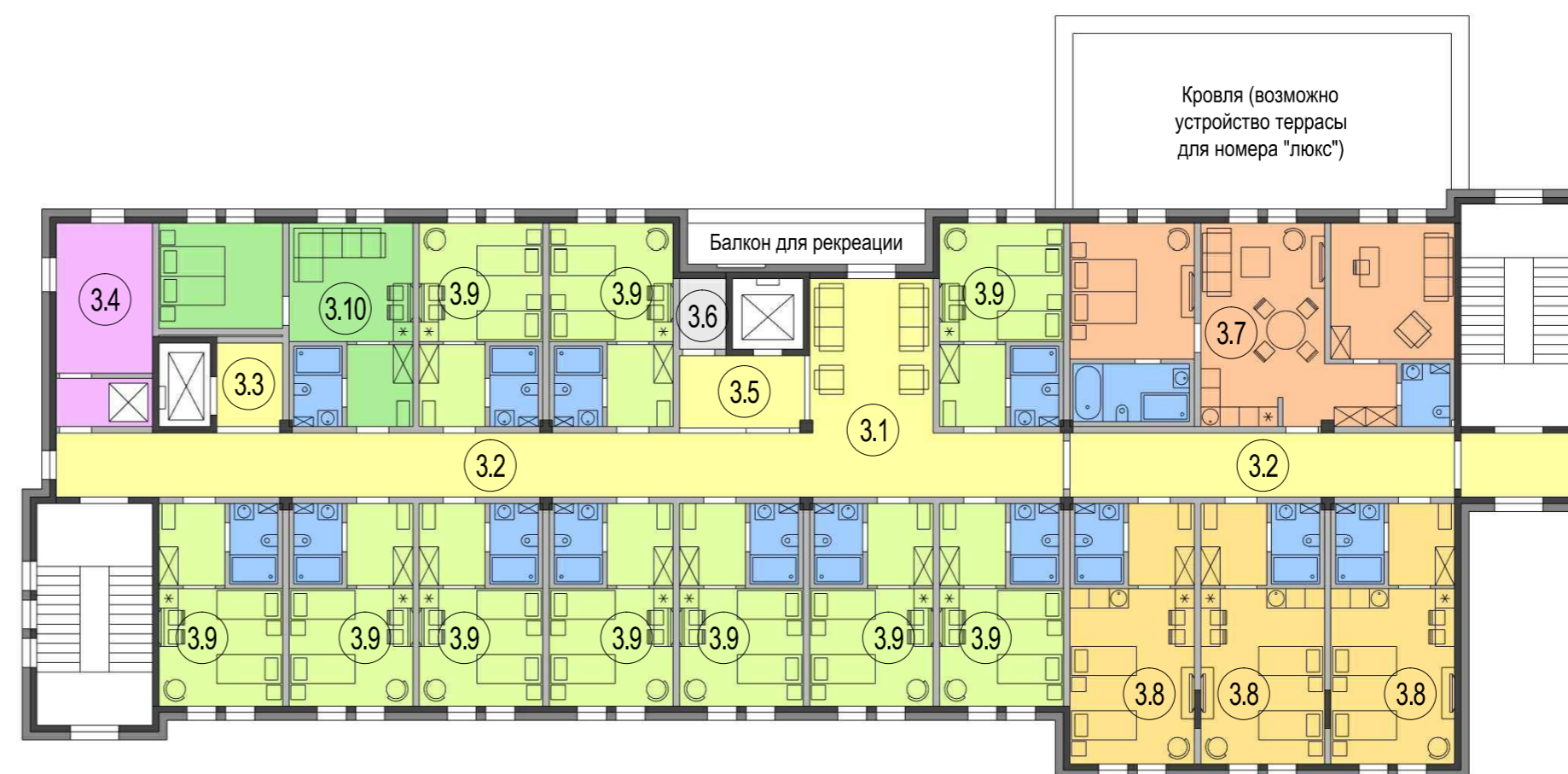
Экспликация помещений:

- | | |
|---|---|
| 2.1 - Холл-рекреация с пассажирским лифтом - 55,5 м ² | 2.10 - Бильярдная, игровая комната - 44,7 м ² |
| 2.2 - Коридор - 22,2 м ² | 2.11 - Кальянная - 22,3 м ² |
| 2.3 - Открытая терраса для посетителей антресоли - 163,4 м ² | 2.12 - Туалет для посетителей - 9,2 м ² |
| 2.4 - Помещение для обслуживания номеров с подъёмником - 17,0 м ² | 2.13 - Холл-коворкинг - 49,7 м ² |
| 2.5 - Административные помещения (офисы) - 36,8 м ² | 2.14 - Кабинет - 16,2 м ² |
| 2.6 - Литфовый холл - 5,7 м ² | 2.15 - Бухгалтерия - 16,2 м ² |
| 2.7 - Номер МГН (в т.ч. кратковр. пребывания) - 22,6 м ² (на этаже - 2 шт., всего - 2 шт.) | 2.16 - Сейф-комната - 4,7 м ² |
| 2.8 - VIP-комната - 24,2 м ² | 2.17 - Туалеты для административного персонала - 6,7 м ² |
| 2.9 - Открытая антресоль - VIP-зона (2-й уровень ресторана) - 93,3 м ² | |

	Здание отеля	Хоз. блок
Площадь застройки -	1259,6 м ²	205,7 м ²
Площадь 1 этажа (без учёта веранды) -	999,3 м ²	172,8 м ²
Площадь 2 этажа (без учёта террасы) -	594,2 м ²	- м ²
Площадь 3 этажа -	700,3 м ²	- м ²
Площадь 4 этажа -	700,3 м ²	- м ²
Общая площадь здания -	2994,1 м ²	172,8 м ²

Общее количество номеров - 33 шт.

План 3 этажа гостиницы
М 1:200



Экспликация помещений:

- 3.1 - Холл-рекреация - 34,2 м²
- 3.2 - Коридоры - 70,8 м²
- 3.3 - Лифтовый холл - 5,7 м²
- 3.4 - Помещение для обслуживания номеров с подъёмником - 17,0 м²
- 3.5 - Лифтовый холл - 8,5 м²
- 3.6 - Кладовая - 3,2 м²
- 3.7 - Номер "люкс" - 70,2 м² (на этаже - 1 шт., всего - 1 шт.)
- 3.8 - Номер "полулюкс" тип 1 - 30,0 м² (на этаже - 3 шт., всего - 6 шт.)
- 3.9 - Номер "стандарт" - 23,0 м² (на этаже - 10 шт., всего - 20 шт.)
- 3.10 - Номер "стандарт" двухкомнатный - 35,5 м² (на этаже - 1 шт., всего - 2 шт.)

	Здание отеля	Хоз. блок
Площадь застройки -	1259,6 м ²	205,7 м ²
Площадь 1 этажа (без учёта веранды) -	999,3 м ²	172,8 м ²
Площадь 2 этажа (без учёта террасы) -	594,2 м ²	- м ²
Площадь 3 этажа -	700,3 м ²	- м ²
Площадь 4 этажа -	700,3 м ²	- м ²
Общая площадь здания -	2994,1 м ²	172,8 м ²

Общее количество номеров - 33 шт.

План 4 этажа гостиницы
М 1:200



Экспликация помещений:

- 4.1 - Холл-рекреация - 34,2 м²
- 4.2 - Коридоры - 70,8 м²
- 4.3 - Лифтовый холл - 5,7 м²
- 4.4 - Помещение для обслуживания номеров с подъёмником - 17,0 м²
- 4.5 - Лифтовый холл - 8,5 м²
- 4.6 - Кладовая - 3,2 м²
- 4.7 - Номер "полулюкс" тип 1 - 30,0 м² (на этаже - 3 шт., всего - 6 шт.)
- 4.8 - Номер "полулюкс" тип 2 - 35,6 м² (на этаже - 2 шт., всего - 2 шт.)
- 4.9 - Номер "стандарт" - 23,0 м² (на этаже - 10 шт., всего - 20 шт.)
- 4.10 - Номер "стандарт" двухкомнатный - 35,5 м² (на этаже - 1 шт., всего - 2 шт.)

	Здание отеля	Хоз. блок
Площадь застройки -	1259,6 м ²	205,7 м ²
Площадь 1 этажа (без учёта веранды) -	999,3 м ²	172,8 м ²
Площадь 2 этажа (без учёта террасы) -	594,2 м ²	- м ²
Площадь 3 этажа -	700,3 м ²	- м ²
Площадь 4 этажа -	700,3 м ²	- м ²
Общая площадь здания -	2994,1 м ²	172,8 м ²

Общее количество номеров - 33 шт.