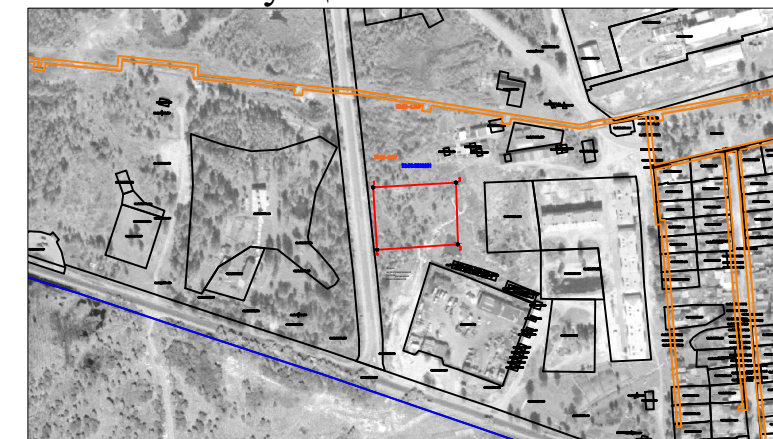




Ситуационный план



Условные обозначения

- граница образуемого земельного участка
- границы земельного участка, учтенные в ГКН
- 52:38:0020001 -границы кадастрового квартала
- 1 - обозначение характерных точек границы образуемого земельного участка
- 52:38:0020001 -номер кадастрового квартала
- границы зон с особыми условиями использования территории

1. Земельный участок в соответствии с Правилами землепользования и застройки территории города Кулебаки Нижегородской области, утвержденные решением Совета депутатов городского округа город Кулебаки Нижегородской области "О внесении изменений в "Правила землепользования и застройки территории г.Кулебаки Нижегородской области"" от 02.03.2018 г. № 21 расположен:
 - в границах территориальной зоны СХ. Пашня, сенокосы, пастбища
 2. Категория земель - земли населенных пунктов.
 3. Вид разрешенного использования - объекты дорожного сервиса.
- Система координат: МСК 52

Площадь земельного участка	4461 кв.м.	
Обозначение характерных точек границ	Координаты, м	
	X	Y
1	2	3
1	429688.29	1310239.71
2	429692.86	1310317.24
3	429635.03	1310319.00
4	429630.02	1310243.29
1	429688.29	1310239.71

Утверждена

 (наименование документа об утверждении, включая наименования

 органов государственной власти или органов местного

 самоуправления, принявших решение об утверждении схемы

 или подписавших соглашение о перераспределении земельных участков)

от _____ № _____

Схема расположения земельного участка на кадастровом плане территории по адресу: Российская Федерация, Нижегородская обл, г. Кулебаки

ЗАКАЗЧИК	АО "АРТМЕТАН ГРУПП"		2021ГОД
ОСНОВАНИЕ	ОБРАЩЕНИЕ ЗАКАЗЧИКА	МАСШТАБ 1:1000	
СХЕМА ПОДГОТОВЛЕНА	ИП Голубев Артём Александрович		НОМЕР СХЕМЫ 1
ИСПОЛНИТЕЛЬ	А.А. Голубев		